

KV1



190060

Bartscher GmbH
Franz-Kleine-Str. 28
D-33154 Salzkotten
Alemania

tel. +49 5258 971-0
fax: +49 5258 971-120
Línea de asistencia técnica: +49 5258 971-197
www.bartscher.com

Diseño: 1.0

Fecha de elaboración: 2019-08-21

Manual de instrucciones original

Especificaciones técnicas

Denominación:	Compartimento de expulsión residuos KV1
Número de artículo:	190060
Material:	plástico
Medidas (anch. x prof. x al.) en mm:	80 x 155 x 160
Peso en kg:	0,92

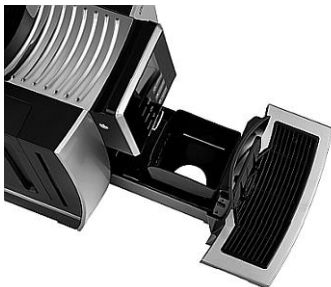
¡Se reserva el derecho de realizar modificaciones técnicas!

Versión / propiedades

- Diseñado para:
 - Cafetera KV1 Bartscher
 - eliminación de los residuos directamente en un cubo de basura
- Gracias a un compartimento para los desechos con un orificio de salida, no es necesario vaciar el depósito de desechos en la cafetera KV1.

Instalación

1. Prepare un recorte para la salida del compartimento para los desechos en la superficie en la que se coloca la cafetera. Tenga en cuenta el tamaño del recorte en la placa inferior de la cafetera.
2. Saque la bandeja de goteo de la cafetera.
3. Coloque la cafetera de tal manera que el recorte de la superficie para colocar y el orificio en la placa inferior del aparato estén uno encima del otro.
4. En el orificio, inserte el dispositivo auxiliar de posicionamiento adjunto.
5. Coloque un recipiente de recolección debajo del orificio.



6. Coloque el compartimento de expulsión de residuos con un recorte de salida en la bandeja de goteo del aparato para la eliminación automática de desechos.

Cambiar la configuración de la cafetera KV1

Una vez colocado el compartimiento de expulsión de residuos con un orificio de salida, es necesario cambiar la configuración.



Siga el procedimiento descrito a continuación:



1. Antes de realizar la configuración, la cafetera debe estar en el menú principal.

ES



2. Para ir al menú de servicio, presione a la vez el botón - atrás  y el botón . El aparato entra temporalmente en el menú principal, pero ambos botones deben seguir presionados.



3. En el menú de servicio, use el botón **▲** o **▼** para seleccionar "Automatic slugs" y confirme presionando OK.



4. Use el botón **▲** o **▼** para seleccionar "YES" y confirme presionando OK.
5. Presione el botón - atrás **➡** para volver al menú principal.