

KV1



190060

Bartscher GmbH
Franz-Kleine-Str. 28
D-33154 Salzkotten
Germany

Tel.: +49 5258 971-0
Fax.: +49 5258 971-120
Service-Hotline: +49 5258 971-197
www.bartscher.com

Version: **1.0**

Erstelldatum: 2019-08-14

Original-Bedienungsanleitung

Technische Daten

Bezeichnung:	Trester-Auswurfschacht KV1
Artikel-Nummer:	190060
Material:	Kunststoff
Maße (B x T x H) in mm:	80 x 155 x 160
Gewicht in kg:	0,92

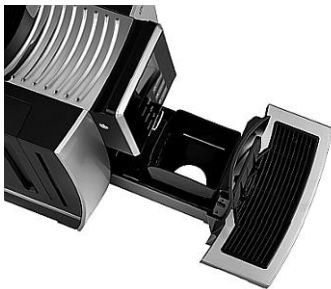
Technische Änderungen vorbehalten!

Ausführung / Eigenschaften

- Ausgelegt für:
 - Bartscher Kaffeefullautomat KV1
 - die Entsorgung des Tresters direkt in einen Abfalleimer
- Mit dem Einsatz des Trester-Auswurfschachts entfällt das Entleeren vom Tresterbehälter des Kaffeefullautomaten KV1.

Installation

1. Bereiten Sie in der Aufstellfläche des Kaffeefullautomaten einen Ausschnitt für den Trester-Auswurf vor. Beachten Sie die Größe des Ausschnittes in der Bodenplatte des Kaffeefullautomaten.
2. Nehmen Sie den Auffangbehälter aus dem Kaffeefullautomat heraus.
3. Stellen Sie den Kaffeefullautomat so auf, dass der Ausschnitt der Aufstellfläche und die Öffnung der Bodenplatte des Gerätes übereinander sind.
4. Setzen Sie die mitgelieferte Positionierhilfe in die Öffnung ein.
5. Stellen Sie unter die Öffnung einen Sammelbehälter.



6. Positionieren Sie den Trester-Auswurfschacht mit Ausschnitt im Auffangbehälter des Gerätes für einen automatischen Trester-Auswurf.

Änderung der Einstellung am Kaffeevollautomat KV1

Nach Positionierung des Trester-Auswurfschachtes müssen Änderungen der Einstellungen vorgenommen werden.


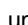
Gehen Sie wie folgt vor:



1. Vor den Einstellungen sollte sich der Kaffeevollautomat im Hauptmenü befinden.

DE



2. Drücken Sie die Return-Taste  und die Einstelltaste  gleichzeitig, um in das Service-Menü zu gelangen

Das Gerät springt kurz in das Hauptmenü, es müssen beide Tasten jedoch weiterhin gedrückt gehalten werden.



3. Wählen Sie Im Service-Menü mit den Einstelltasten **▲** oder **▼** „Automatic slags“ aus und bestätigen Sie mit OK.



4. Wählen Sie mit den Einstelltasten **▲** oder **▼** „YES“ aus und bestätigen Sie mit OK.
5. Drücken Sie die Return-Taste **↵** , um zum Hauptmenü zurückzukehren.