

**5L**



**150993**

Bartscher GmbH  
Franz-Kleine-Str. 28  
D-33154 Salzkotten  
Duitsland

tel. +49 5258 971-0  
fax.: +49 5258 971-120  
**Infolinia service:** +49 5258 971-197  
[www.bartscher.com](http://www.bartscher.com)

Versie: 1.0

Datum van opmaak: 2019-11-19

## **Originele gebruiksaanwijzing**

## Technische gegevens

<b>Benaming:</b>	<b>Geïsoleerde pompkan 5L</b>
Artikelnummer:	<b>150993</b>
Materiaal:	rvs, kunststof
Inhoud in liters:	5
Temperatuurverlies / uur. ong. °C:	1,7
Diameter stelvlak in mm:	150
Afmetingen (B x D x H) in mm:	175 x 240 x 430
Gewicht in kg:	2,4

Het recht op technische veranderingen voorbehouden!

## Versie / eigenschappen

- Ontworpen voor:
  - Warme dranken
  - Koffiezetapparaten, vrije hoogte min. 370 mm onder de aftapkraan
- Pompsysteem
- Pompdekselbeveiliging
- Dubbelwandig
- Draaggreep
- Vergrendelingssysteem
- Deksel met uitgietmechanisme
- Eenvoudige reiniging
- Bodem met ingebouwde ring voor 360°-draaiing van de kan
- Pompkop geheel afneembaar



## Gebruik volgens bestemming

De geïsoleerde pompkan is ontworpen om de temperatuur van warme dranken te handhaven.

## Aanwijzingen voor de gebruiker

**Voor elk gebruik moeten de geïsoleerde pompkan, pompdeksel en pompslang grondig worden gereinigd volgens de instructies in het hoofdstuk "Reiniging". De geïsoleerde pompkan moet meerdere keren worden gespoeld met schoon water.**

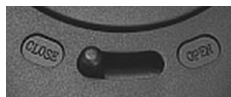
- Om de temperatuur in de pompkan zo lang mogelijk vast te houden, raden we aan de pompkan voor te verwarmen.
- Vul de pompkan van buitenaf met een warmwaterpomp en laat het een tijdje in de pompkan staan met het pompdeksel gesloten. Giet het water uit en vul het voor langere tijd met de drank die u nodig hebt voor een optimale werking van de pompkan.
- Vul de pompkan niet met koolzuurhoudende dranken, melkproducten of babyvoeding, omdat er een risico is op kiemen en bacteriën.
- Als er eerder koffie in de pompkan opgeslagen is geweest, moet deze grondig worden gereinigd voordat deze wordt gevuld met water of thee.

NL

## Bediening



1. Open het pompdeksel door het slot omhoog te trekken.
2. Vul de pompkan met de benodigde warme drank.
3. Om het pompdeksel te sluiten, trekt u het slot omhoog en plaatst u het pompdeksel totdat het vast klikt.



4. Zet de pompdekselbevestigingsknop links in positie „CLOSE“.
5. Om drank uit de pompkan te schenken, moet de veiligheidsknop van het pompdeksel rechts in de positie "OPEN" worden gezet.





6. Houd een kopje of mok onder de tuit van de pompdeksel en druk op de pompknop om het pompmechanisme te activeren.

De drankjes worden door een buis in de pompkan in de container gepompt.

7. Druk de pompknop zo lang tot de beker/glas tot de juiste hoeveelheid is gevuld.



8. Sluit de dekselbescherming door de borgknop van het pompdeksel links in de stand "CLOSE" te zetten.

## Reiniging

### VOORZICHTIG!

**Gebruik geen schuurmiddelen, oplosmiddelen of bijtende schoonmaakmiddelen. Zij kunnen het oppervlak beschadigen.**

**Was de pompkan nooit in de vaatwasser.**

**Plaats de pompkan nooit in het water.**

De pompkan moet regelmatig na elk gebruik worden gereinigd.

Het deksel van de pompkan kan volledig worden verwijderd voor eenvoudiger schoonmaken.

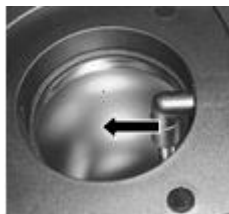
Voor de volgende stappen uit:

1. Open het pompdeksel door het slot omhoog te trekken.



2. Druk op de knop in het midden van de dekselbevestiging.
3. Trek het pompdeksel omhoog.





4. Trek de pompslang uit de houder en verwijder deze uit de thermoskan.
5. Was het pompdeksel en de buis van de pomp onder warm stromend water met een mild reinigingsmiddel.
6. Spoel om in schoon water.
7. Reinig het pompkan grondig met warm water en een mild reinigingsmiddel.
8. Spoel vele malen met schoon water om resterend reinigingsmiddel te verwijderen.
9. Steek de pompslang in de hiervoor bestemde houder. Zorg ervoor dat de pakking opnieuw wordt bevestigd aan de pompslang voordat u deze plaatst.
10. Monteer het pompdeksel op de pompkan.
11. Veeg de pompkan aan de buitenkant af met een zachte, vochtige doek.
12. Als de pompkan niet meer wordt gebruikt, maak deze dan eerst schoon zoals hierboven beschreven en laat hem openstaan om te drogen..

NL

## Verwijderen van resten uit de pompkan

Hard water kan mogelijk witte minerale afzettingen in de pompkan achterlaten. Koffie kleurt gewoonlijk deze afzettingen en laat een bruinachtig residu achter.

1. Gebruik een in de handel verkrijgbare reiniger om deze afzettingen te verwijderen. Zich houden aan de aanwijzingen op de verpakking van de producent van het middel.
2. De pompkan moet meerdere keren grondig worden gespoeld met schoon water.
3. Laat de pompkan open om te drogen.

**AANWIJZING: Voor het reinigen en ontkalken van de pompkan adviseren wij de volgende Bartscher-producten:**

Ontvettingsmiddel      Art.-Nr 173076

Ontkalkingsmiddel      Art.-Nr 173075