

## Salero 300



### Descripción

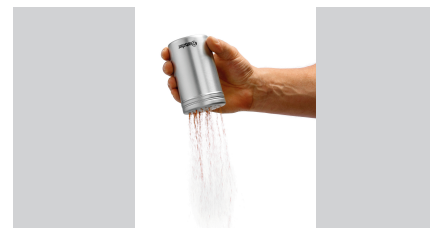
Con una capacidad de 300 ml, este salero es de uso flexible: se puede utilizar para espolvorear sal, especias, azúcar o incluso harina.

### Características

- Cantidad de unidades de pedido: 1 cartón (6 saleros)
- Diseño: Con tapa de rosca
- Material: Aluminio
- Indicación importante: -
- Diseñado para: Sal  
Especias  
Azúcar  
Harina
- Capacidad: 300 ml
- Medidas: an. 70 x prof. 70 x al. 115 mm
- Peso: 0,06 kg



▶ Capacidad: 300 ml



▶ Diseñado para:

- ✓ Sal
- ✓ Especias
- ✓ Azúcar
- ✓ Harina



▶ Práctica tapa de rosca



▶ Unidad de pedido:

- ✓ 1 cartón (6 saleros)