

Saliera 300



Descrizione

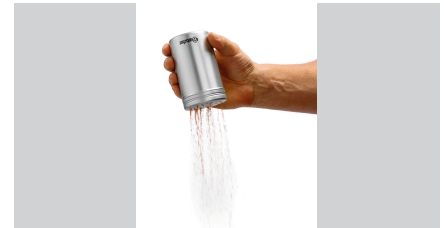
Con una capacità di 300 ml, la saliera è versatile: può essere utilizzata per sale, spezie, zucchero o persino farina.

Funzioni

- Unità d'ordine: 1 cartone (6 saliere)
- Versione: Con tappo a vite
- Materiale: Alluminio
- Nota importante: -
- Progettato per: Sale
Spezie
Zucchero
Farina
- Contenuto: 300 ml
- Dimensioni: L 70 x P 70 x A 115 mm
- Peso: 0,06 Kg



▶ Contenuto: 300 ml



- ▶ Per:
- ✓ Sale
 - ✓ Spezie
 - ✓ Zucchero
 - ✓ Farina



▶ Pratico coperchio a vite



▶ Unità d'ordine:
✓ 1 cartone (6 saliere)