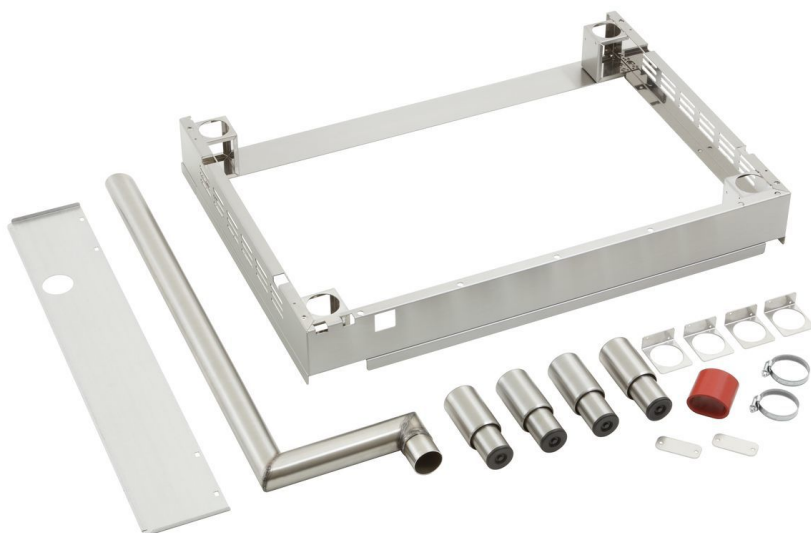


## Zestaw łączący Silversteam

► Do elektrycznych pieców konwekcyjno-parowych 1/1 GN z serii Silversteam



### Opis

Rozwiązanie zapewniające oszczędność miejsca: zestaw łączący umożliwia ustawienie jeden na drugim 2 elektrycznych pieców konwekcyjno-parowych 1/1 GN z serii Silversteam.

### Cechy

- Materiał: Stal szlachetna
- Przystosowane do: Elektryczny piec konwekcyjno-parowy 1/1 GN z serii Silversteam
- Możliwości łączenia: 5 x 1/1 GN na 5 x 1/1 GN  
5 x 1/1 GN na 7 x 1/1 GN
- Ważna wskazówka: -
- Wymiary ramy: szer. 876 x gł. 622 x wys. 114 mm
- Skład zestawu: 1 rama  
1 rura i blaszany element mocujący do odsysania pary  
1 wąż łączący  
4 nóżki  
Obejmy mocujące  
Śruby
- wymiary: szer. 876 x gł. 622 x wys. 114 mm
- waga: 9,2 kg