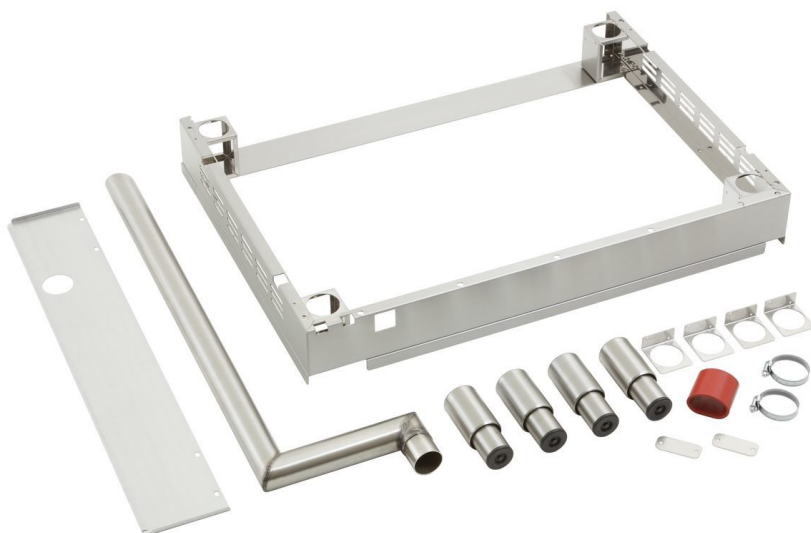


Aansluitkit Silversteam

► Ontworpen voor de elektrische combi-steamers 1/1 GN van de serie Silversteam



Beschrijving

De ruimtebesparende oplossing: de verbindingskit maakt het stapelen van 2 elektrische-combi-steamers 1/1 GN van de serie Silversteam.

Kenmerken

- | | |
|----------------------------|--|
| • Materiaal: | Roestvrij staal |
| • Ontworpen voor: | Elektrische combistomer 1/1 GN serie Silversteam |
| • Combinatiemogelijkheden: | 5 x 1/1 GN op 5 x 1/1 GN
5 x 1/1 GN op 7 x 1/1 GN |
| • Belangrijke aanwijzing: | - |
| • Framemaat: | B 876 x D 622 x H 114 mm |
| • Set bestaande uit: | 1 frame
1 buis en bevestigingsplaat voor dampafzuiging
1 verbindings slang
4 voeten
Bevestigingsklemmen
Schroeven |
| • Afmetingen: | B 876 x D 622 x H 114 mm |
| • Gewicht: | 9,2 kg |