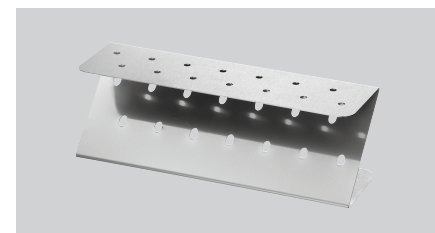
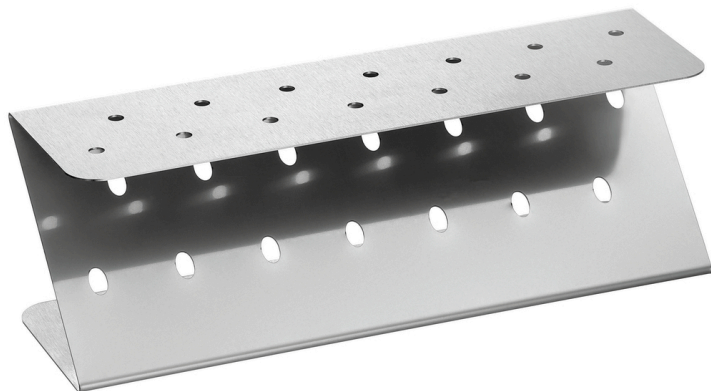
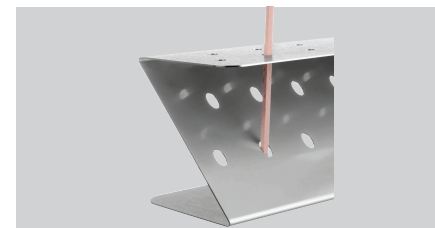


Uchwyt na gofry Lolly Z14



▶ Pewny, stabilny uchwyt



▶ Bez ryzyka przewrócenia gofrów dzięki podwójnej perforacji



▶ Do patyczków o długości min. 10 cm

▶ Maks. na 14 sztuk

Opis

Gofry na patyku (Lolly), ciasteczkowe lizaki czy wata cukrowa – śliczny uchwyt ze stali szlachetnej pozwala w higieniczny sposób wyeksponować nawet do 14 patyczków z lakociami.

Cechy

• Pojemność:	Do 14 sztuk
• Materiał:	Stal szlachetna
• Średnica perforacji:	7 mm
• Ważna wskazówka:	-
• Rozstaw otworów:	40 mm
• Liczba rzędów:	2
• Rozstaw rzędów:	30 mm
• właściwości:	-
• W zestawie:	-
• wymiary:	szer. 300 x gł. 90 x wys. 95 mm
• waga:	0,7 kg