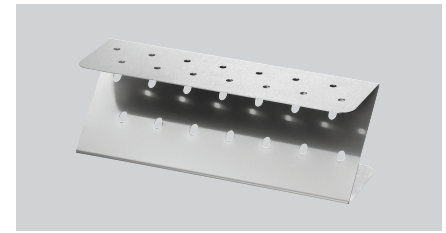
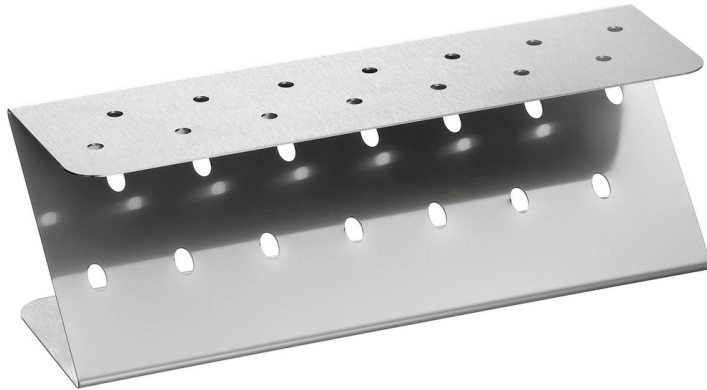
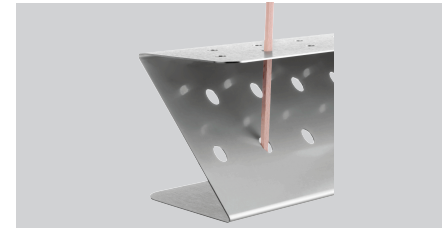


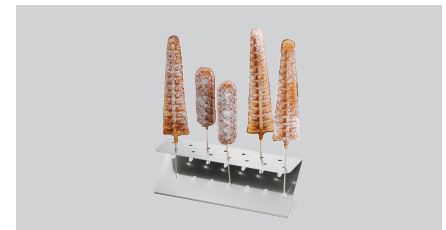
## Lolly-Waffel Halterung Z14



► Fester, sicherer Stand



► Kein Umkippen der Waffel durch 2-fache Lochung



► Für Stiele ab min. 10 cm Länge geeignet

► Für bis zu 14 Stück geeignet

### Beschreibung

Ob Lolly-Waffeln, Cake-Pops oder Zuckerwatte – in der formschönen Halterung aus Edelstahl können bis zu 14 Stiele hygienisch abgestellt und präsentiert werden.

### Features

• Aufnahmefähigkeit:	Bis zu 14 Stück
• Material:	Edelstahl
• Durchmesser Lochung:	7 mm
• Wichtiger Hinweis:	-
• Abstand Lochung:	40 mm
• Anzahl Reihen:	2
• Abstand Reihen:	30 mm
• Eigenschaften:	-
• Inklusive:	-
• Maße:	B 300 x T 90 x H 95 mm
• Gewicht:	0,7 kg