

<b>GB</b>	<b>Food Blender</b> Operation Manual (2)
<b>FR</b>	<b>Mélangeur pour aliments</b> Manuel d'utilisation (4)
<b>ES</b>	<b>Licuada para Alimentos</b> Manual de operación (6)
<b>PT</b>	<b>Liquidificador</b> Manual do Utilizador (8)
<b>IT</b>	<b>Frullatore</b> Manuale per il funzionamento (10)
<b>DE</b>	<b>Speise-Mixer</b> Bedienungsanleitung (12)
<b>NL</b>	<b>Blender</b> Gebruiksaanwijzing (14)
<b>DK</b>	<b>Madblender</b> Betjeningsvejledning (16)
<b>SE</b>	<b>Mixer</b> Bruksanvisning (18)
<b>NO</b>	<b>Matblender</b> Brukerhåndbok (20)
<b>GR</b>	<b>Αναμικτής τροφίμων</b> Εγχειρίδιο χειρισμού (22)
<b>RU</b>	<b>Миксер для Еды</b> Руководство по эксплуатации (24)
<b>TU</b>	<b>Yiyecek Blenderi</b> Çalıştırma Kılavuzu (26)
<b>CN</b>	<b>系列食品搅拌机</b> 操作手册 (28)
<b>JP</b>	<b>フード・ブレンダー</b> 操作マニュアル (30)
<b>KR</b>	<b>푸드 블렌더</b> 사용 설명서(32)
<b>SA</b>	<b>خلطة الطعام</b> دليل التشغيل (35)

## WICHTIGE BELANGRIJKE VEILIGHEIDSINSTRUCTIES

**WAARSCHUWING** – Wanneer u elektrische apparaten gebruikt moeten een aantal basismaatregelen in acht genomen worden, inclusief de volgende:

- Lees de gebruiksaanwijzing voor het in gebruik nemen van de mixer. Houd de gebruiksaanwijzing bij de hand.
- Voor het eerste gebruik, was de onderdelen in een heet sopje. Plaats de onderdelen NIET in een vaatwasser.
- Sluit het apparaat aan op een geaard stopcontact.
- Aarde niet verwijderen.
- Gebruik geen adapter.
- Gebruik geen verlengsnoer.
- Schakel het apparaat uit en haal de stekker uit het stopcontact voor het reinigen of het plegen van onderhoud.
- Om het risico van persoonlijk letsel te verminderen, haal bij de stekker uit het stopcontact bij geen gebruik of bij het verwijderen van onderdelen.
- Haal de stekker uit het stopcontact en inspecteer het snoer wekelijks op beschadigingen. Raadpleeg de “Technische Service” in geval van reparatie of vervanging.
- Ter bescherming tegen een elektrische schok, zorg dat het snoer, de stekker of het motorgedeelte van de mixer niet in contact komen met water.
- Reinig het motorgedeelte niet met een hogedrukspuit.
- Grote voorzichtigheid moet betracht worden bij het verplaatsen van het apparaat terwijl deze gevuld is met hete olie of andere hete vloeistoffen.
- Gebruik het apparaat uitsluitend voor huishoudelijke doeleinden.
- Houd kinderen uit de buurt van het apparaat.
- Kinderen moeten onder toezicht blijven om te verzekeren dat zij niet met het apparaat spelen.
- Tenzij zij onder toezicht staan en instructies krijgen betreffende het gebruik van dit apparaat door een persoon die verantwoordelijk is voor hun veiligheid, mag dit apparaat niet worden gebruikt door mensen (inclusief kinderen) met verminderde fysieke, zintuiglijke of verstandelijke capaciteiten, of met weinig ervaring en kennis.
- Het gebruik van additionele accessoires die niet aanbevolen is door de fabrikant van het apparaat, kan ongelukken veroorzaken.
- Om het risico op persoonlijk letsel te verminderen en schade aan de mixer of de beker en de messeneenheid te voorkomen, houd het keukengerei uit de beker terwijl de mixer aanstaat.
- Gebruik de beker niet als bewaarbak voor keukengerei om beschadiging van de mixer, in het geval van per ongeluk aanzetten, te voorkomen.
- Om de mogelijkheid van ernstige persoonlijke ongelukken te voorkomen, houd de handen uit de mixbeker als deze aanstaat. Gebruik de mixer altijd met het deksel erop.
- Raak bewegende delen niet aan. Schakel het apparaat uit en haal de stekker uit het stopcontact voordat u accessoires wisselt of delen aanraakt die tijdens gebruik bewegen.
- De messen zijn scherp. Wees voorzichtig als u de beker leeg maakt en tijdens het reinigen en controleren van de messen.
- Indien de messeneenheid los zit, verwijder deze dan onmiddellijk en vervang de messeneenheid. Probeer de messeneenheid niet te repareren of vast te schroeven.
- Inspecteer de kom en de messen dagelijks. Gebruik geen gebroken, afgebladderde of gebarsten kom.
- Controleer de messen op slijtage, deukjes en gebroken bladen. Gebruik geen gebroken, losse of gebarsten bladen.
- Gebruik het apparaat niet buiten.
- Dit apparaat is ontworpen voor gebruik in korte periodes, Met een duur van 3 minuten.
- Laat de mixer niet onbeheerd als deze in gebruik is.
- Om schade aan de mixer, de beker of de messeneenheid te voorkomen, verplaats of schud de mixer NIET als deze in gebruik is. Als de mixer tijdens het gebruik afslaat, schakel de mixer UIT (O), verwijder de beker van het motorgedeelte, verwijder het deksel en duw de inhoud van de beker in de richting van de mesjes.
- Als u warme vloeistoffen gaat blenden, verwijder dan het middelste deel van de tweedelige deksel. Door warme vloeistoffen kan de deksel tijdens het blenden van de beker geduwd worden. Zo voorkomt u eventuele brandwonden: vul de kan van de blender maximaal tot 1 liter. Bescherm uw hand met een ovenhandschoen of een dikke handdoek en plaats deze op de deksel. Zorg dat u niet met ontblote huid in de buurt van de deksel komt. Begin het blenden op de laagste snelheid.
- Gebruik de mixer altijd met het deksel op zijn plaats.
- Deze mixer is ontworpen beschermend tegen motoroverbelasting. Wanneer de motor stopt tijdens de werkzaamheden, is dit te verwijten aan oververhitting, trek dan de stekker eruit en laat de unit gedurende 15 min. afkoelen. Stop de stekker na 15 min. er weer in om de werkzaamheden voort te zetten.
- De normale functionaliteit van dit product kan door een sterke elektromagnetische veld worden gestoord. Als dit voorkomt, kunt u het product eenvoudig weer reseten en de normale werkzaamheden hervatten, door de handboek te volgen. Als de normale werkzaamheden niet kunnen worden hervat, plaats het product dan op een andere plaats.
- Gebruik het apparaat niet met een beschadigd snoer of stekker of na storing, of als het apparaat is gevallen of op enigerlei is beschadigd. Raadpleeg de “Technische Service” voor instructies voor onderzoek, reparatie of voor het oplossen van elektrische en mechanische problemen.


**- BEWAAR DEZE INSTRUCTIES -**

## Veiligheidssymbolen

In deze handleidingen wordt u met de volgende veiligheidssymbolen gewaarschuwd voor de risico's die hieronder worden beschreven.



**Waarschuwing: Schokgevaar**  
Schakel, voor het reinigen van het motorgedeelte, het apparaat uit en de stekker uit het stopcontact.  
Het niet opvolgen van deze instructies kan een elektrische schok of de dood tot gevolg hebben.



**Waarschuwing: Schokgevaar**  
Sluit het apparaat aan op een geaard stopcontact.  
Aarde niet verwijderen.  
Gebruik geen adapter.  
Gebruik geen verlengsnoer.  
Het niet opvolgen van deze instructies kan een elektrische schok, brand of de dood tot gevolg hebben.



**Snijgevaar**  
Plaats altijd het deksel op de beker tijdens het mixen.  
Houd handen, lepels en ander keukengerei buiten de beker als deze in gebruik is.  
Het niet opvolgen van deze instructies kan gebroken botten, snijwonden of ander letsel tot gevolg hebben.

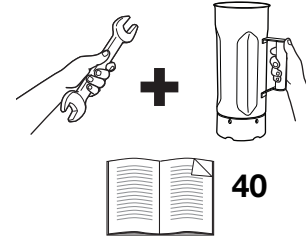
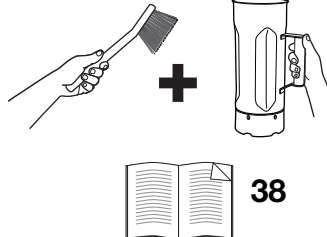
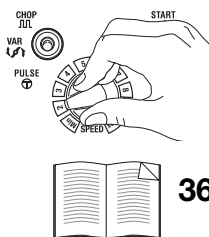


**Verbrandingsgevaar**  
Wees altijd extra alert bij het mixen van hete vloeistoffen.  
Het niet opvolgen van deze instructies kan brandwonden tot gevolg hebben.

## REINIGING

Gebruik 1 eetlepel (15 ml) bleekmiddel op 3,8 liter (1 gallon) schoon en koud water (16°C/60°F), en meng dit volgens de instructies op de fles.

1. Vul de beker met het reinigingsmiddel, plaats het deksel en vuldop op de mixer laat deze 2 minuten op de laagste snelheid draaien (LOW [1]). Leeg de beker.
2. Maak de buitenkant schoon met een zachte in het reinigingsmiddel gedrenkte doek.
3. Dompel het deksel en de vuldop voor 2 minuten in het reinigingsmiddel.
4. Plaats de lege beker op het motorgedeelte en laat de mixer 2 seconden op de hoogste snelheid draaien (HIGH [2]) om het achtergebleven vocht van de messeneenheid te verwijderen.
5. **Voor gebruik**, omspelen met schoon water.



## Technische Service

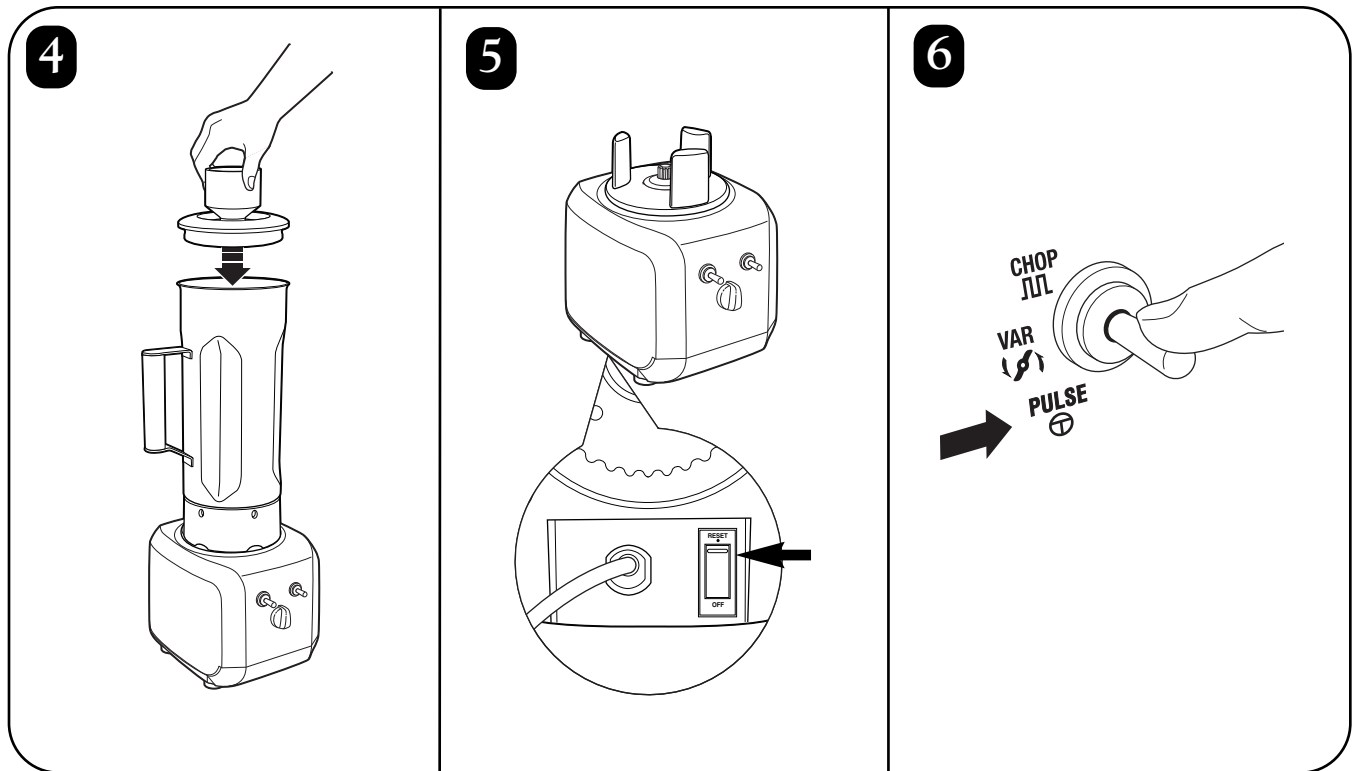
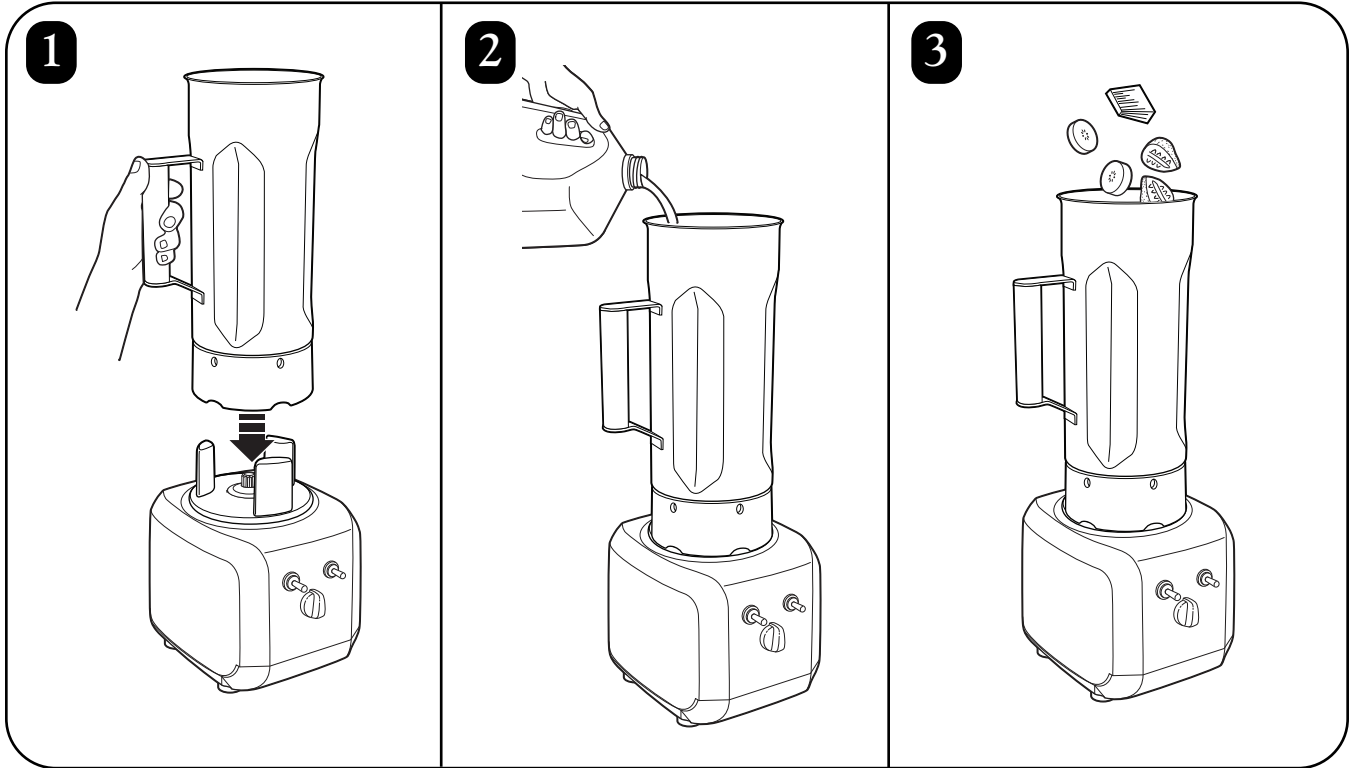
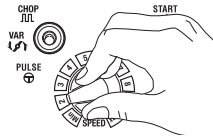
Voor hulp- of vervangingsonderdelen, bel onze Technische Service nummer:  
++910-693-4277

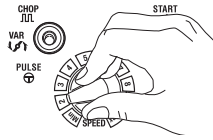
[www.commercial.hamiltonbeach.com](http://www.commercial.hamiltonbeach.com)

## INSTRUCTIES VOOR DE JUISTE VERWIJDERING VAN DIT PRODUCT CONFORM DE RICHTLIJN VAN DE EUROPESE UNIE BETREFFENDE ELEKTRISCH AFVAL

Verwijder elektrische apparatuur niet als gewoon afval. Help mee de natuurlijke hulpbronnen te conserveren en het milieu te beschermen: als u dit product niet meer gebruikt, breng het naar uw plaatselijke vuilnisafhaaldienst of recycling centrum voor elektrische apparaten. Neem contact op met uw plaatselijke gemeente voor het dichtstbijzijnde afvalverwerkingsbedrijf. Dit product draagt het symbool van een afvalbak met een kruis er door, om u eraan te herinneren dat de verwijdering verantwoordelijk en apart van het normale afval moet geschieden.







**7**

CHOP  
VAR  
PULSE

OR

CHOP  
VAR  
PULSE

CHOP  
VAR  
PULSE

START  
ON  
STOP

START  
ON  
STOP

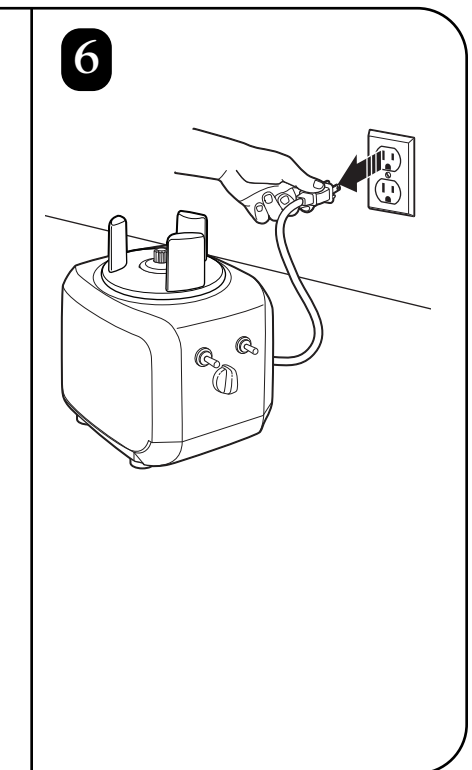
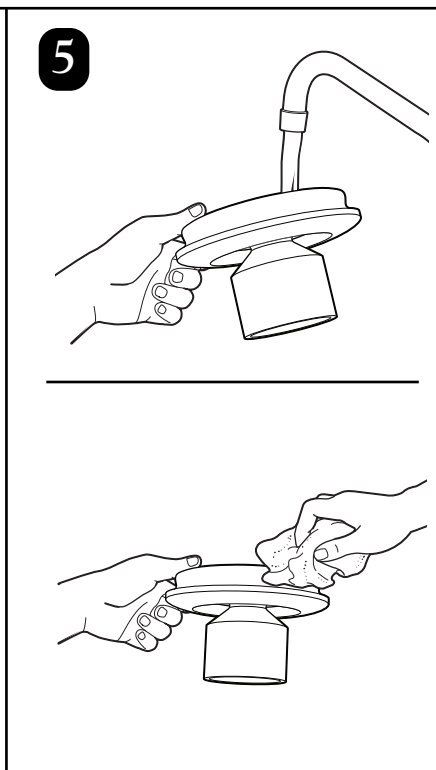
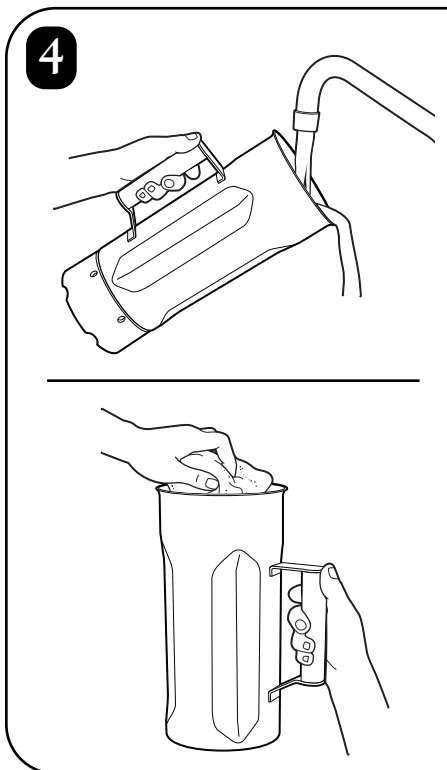
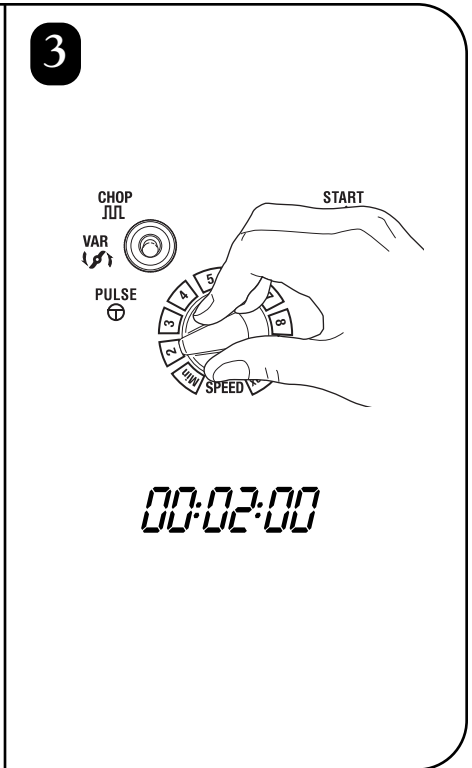
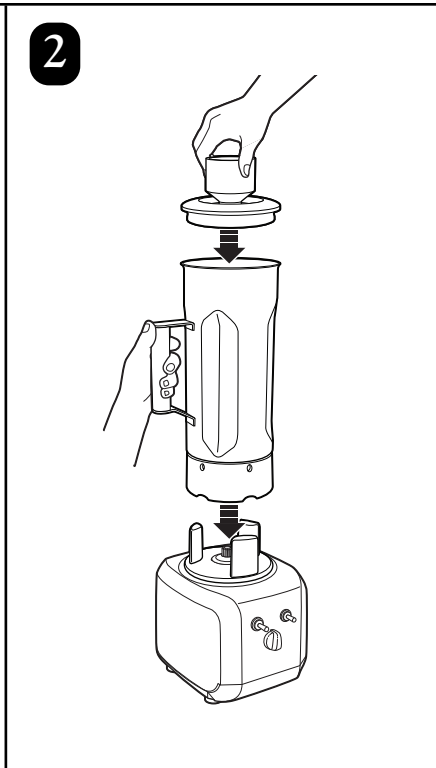
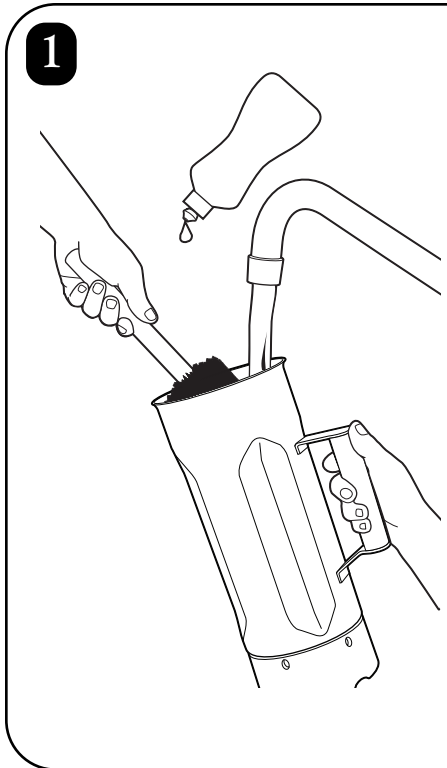
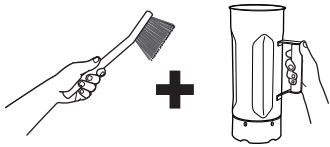
**8**

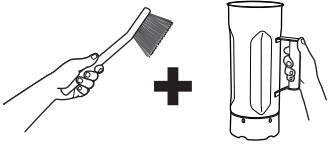
**9**

RESET  
OFF

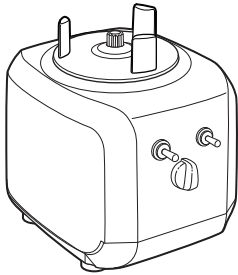
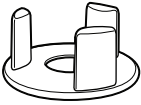
**10**

**11**

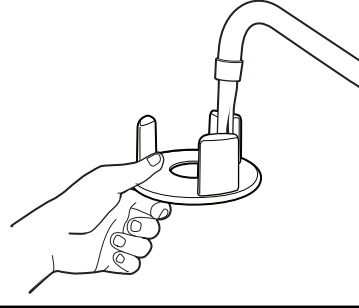




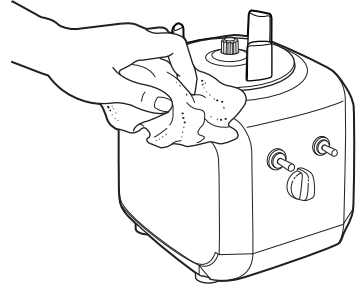
7



8



9



10

