

Доска для нарезки PRO 53x32 W-R



Описание

Гигиена всегда в приоритете благодаря разделочным доскам серии PRO формата 53 x 32см— разноцветные разделочные доски для различных групп пищевых продуктов. Белая разделочная доска, соответствующая контролю качества и безопасности продуктов питания, предназначена для нарезки выпечки и молочных продуктов, например, сыра.

Особенности

• Цвет:	Белый
• Желобок для сока:	Да
• Материал:	Пластмасса
• Кромка стопора:	нет
• Важная информация:	-
• Свойства:	Подходит для продуктов питания Соответствие контролю качества и безопасности продуктов питания Нейтральный вкус и запах Можно мыть в посудомоечной машине Ударопрочная и порезостойкая Защита ножа 6 нескользящих резиновых ножек
• В комплекте:	-
• Поверхность для резки:	490 x 285 мм
• Толщина листа:	20 мм
• Габариты:	Ш 530 x Г 325 x В 24 мм
• вес:	3,2 кг



- ▶ Гигиена в центре внимания – Разделочная доска серии PRO
- ✓ Разноцветные разделочные доски для различных групп пищевых продуктов

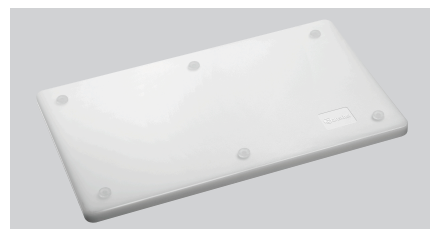


- ▶ Разделочная доска белого цвета
- ✓ Для выпечки и молочных продуктов, например, сыра
- ✓ Поверхность для резки: 490 x 285мм



- ▶ Толщина листа: 20 мм
- ✓ Можно мыть в посудомоечной машине

- ▶ С желобком для сока
- ▶ Подходит для продуктов питания
- ▶ Соответствие контролю качества и безопасности продуктов питания



- ▶ 6 резиновых ножек
- ✓ Не скользит

Доска для нарезки PRO 53x32 W-R Дополнительные аксессуары

Подставка для досок 60

STAINLESS
STEEL



- Вместимость: 6 разделочных досок
- Расстояние между прутьями решетки: 35 мм
- Можно мыть в посудомоечной машине: да
- Ножки: Нескользящая резина
- Материал: Нержавеющая сталь

Артикул A120516
GTIN 4015613733722