

Planche à découper PRO 53x32 W-R



Description

L'hygiène au cœur de l'attention avec la série de planches à découper PRO dans un format de 53 x 32 cm - des planches à découper de différentes couleurs pour les différents groupes d'aliments. La planche à découper blanche conforme HACCP est conçue pour la découpe de pâtisseries ou de produits laitiers comme le fromage.

Caractéristiques

• Couleur :	Blanc
• Gouttière à jus :	Oui
• Matériau :	Polyéthylène
• Bord de butée :	Non
• Remarque importante :	-
• Propriétés :	Convient aux aliments HACCP compliant Neutre au goût et inodore Lavable en machine Résistante aux chocs et à la découpe Gentle on blades 6 pieds en caoutchouc, antidérapants
• Compris :	-
• Surface de découpe :	490 x 285 mm
• Épaisseur de la planche :	20 mm
• Dimensions :	L 530 x P 325 x H 24 mm
• Poids :	3,2 kg



- ▶ Hygiène garantie - Série de planches à découper PRO
- ✓ Des planches à découper de différentes couleurs pour les différents groupes d'aliments

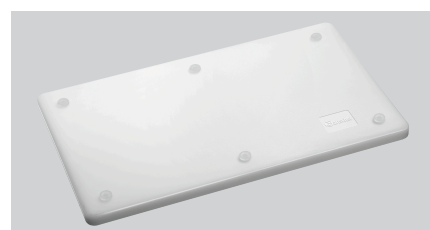


- ▶ Planche à découper blanche
- ✓ Pour les pâtisseries ou les produits laitiers comme le fromage
- ✓ Surface de découpe : 490 x 285 mm



- ▶ Épaisseur de la planche : 20 mm
- ✓ Lavable en machine

- ▶ Avec rainure d'écoulement
- ▶ Convient aux aliments
- ▶ Conforme HACCP



- ▶ 6 pieds en caoutchouc
- ✓ Antidérapants

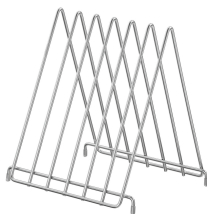


Planche à découper PRO 53x32 W-R

Produits complémentaires

Rangement pour planches à découper 60

STAINLESS
STEEL



- Contenance : 6 planches à découper
- Distance entre les grilles : 35 mm
- Lavable en machine : Oui
- Pieds : Caoutchouc, anti-dérapant
- Matériau : Acier inoxydable
- Remarque importante : -
- Dimensions : L 265 x P 280 x H 305 mm

Code-No. A120516
GTIN 4015613733722