

Wärmebrücke I3WL820 2/1 GN



Beschreibung

3 Wärmelampen mit belüfteten Aluminiumreflektoren sorgen für eine zielgerichtete Wärmeabgabe. Die Stellfläche bietet Platz für Behälter bis zu 2/1 GN und ist somit bestens für große Buffets, Caterings oder Kantinen geeignet.

Features

• Anzahl Wärmequellen:	3
• Art der Wärmequelle:	Infrarotlampe(n)
• Material:	Aluminium
• Wichtiger Hinweis:	Lieferung ohne GN-Behälter
• Wärmequellen getrennt schaltbar:	Nein
• Leistung je Wärmequelle:	0,275 kW
• Temperaturbereich bis:	58 °C
• Ausführung:	Ausgelegt für GN-Becken / GN-Schale Ausschnitt für GN-Behälter: B 650 x T 530 x H 65 mm
• Hustenschutz:	Nein
• Lichte Höhe:	390 mm
• Füße höhenverstellbar:	Nein
• Ein-/Ausschalter:	Ja
• Kontrollleuchte:	-
• Anlieferungszustand:	Bausatz (einfache Montage)
• Eigenschaften:	Belüftete Aluminiumreflektoren 3 Infrarotlampen (0,25 kW), Farbe Glas: Klar
• Inklusive:	

► Weiter auf der nächsten Seite



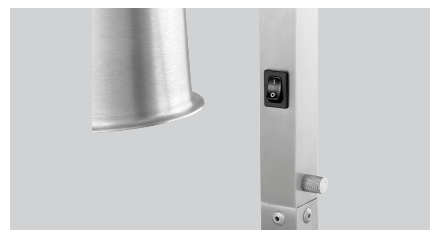
- Ideal für große Buffets, Caterings oder Kantinen
- ✓ Für GN-Behälter 2/1 GN
- ✓ GN-Behälter-Tiefe max.: 65 mm



- Zielgerichtete Wärmeabgabe
- ✓ 3 Infrarotlampen mit Aluminiumreflektoren
- ✓ 3 x 0,275 kW



- Unkompliziertes Bestücken und Nachfüllen
- ✓ Ausschnittmaße: B 650 x T 530 x H 65 mm
- ✓ Lichte Höhe: 390 mm



- Ein-/Ausschalter

Wärmebrücke I3WL820 2/1 GN

- Anschlusswert: 0,825 kW | 230 V | 50 Hz
- Beckengröße, GN-Format: 2/1 GN
- Tiefe GN-Behälter max.: 65 mm
- Maße: B 810 x T 340 x H 610 mm
- Gewicht: 2,1 kg



Wärmebrücke I3WL820 2/1 GN Ergänzungsprodukte

Infrarotlampe IWL250D-WS



- Ausführung: Infrarot
Farbe Glas: Klar
- Gewinde: E27
- Anschlusswert: 0,25 kW | 230 V | 50 Hz
- Material: Glas
Metall
- Wichtiger Hinweis: -

Art.-Nr. 114258
GTIN 4015613717135