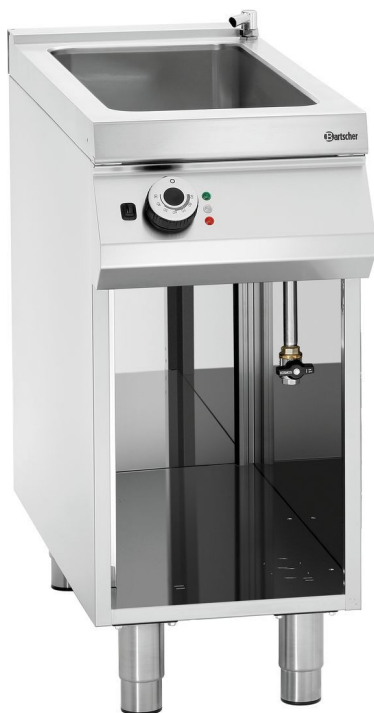


Elektro-Wasserbad, OU



- ▶ Becken ausgelegt für
 - ✓ 1 x 1/1 GN + 1 x 1/3 GN
 - ✓ Tiefe GN-Behälter: 150 mm

- ▶ Wasserzulauf
- ▶ Wasserablauf



- ▶ Einfache Bedienung: Besonders große Knebel mit hoher Griffbarkeit und gut lesbarer Beschriftung

Beschreibung

Die Serie 900 Master ist mit ihrer hochwertigen und massiven Edelstahl-Ausführung in CNS 18/10 die ideale Wahl für die moderne Profi-Küche mit hohen Ansprüchen. Funktional, modular, leistungsstark – hervorragend geeignet für große Produktionskapazitäten.

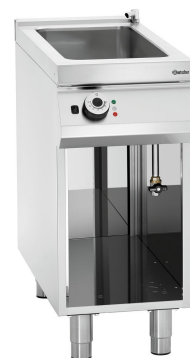
Features

| | |
|------------------------------------|---------------------------|
| • Unterbau-Art: | Offen |
| • Füße höhenverstellbar: | Ja |
| • Höhenverstellbar: | 900 mm bis 950 mm |
| • Anschlusswert: | 3,5 kW 230 V 50/60 Hz |
| • Typ: | Standgerät |
| • Betriebsart: | Elektro |
| • Anzahl Becken: | 1 |
| • Tiefe GN-Behälter max.: | 150 mm |
| • Wasserablaufhahn: | Ja |
| • Wassereinflaufhahn: | Ja |
| • Inklusive: | - |
| • Nicht im Lieferumfang enthalten: | GN-Behälter |
| • Material: | CNS 18/10 |
| • Wichtiger Hinweis: | - |
| • Geräte-Anschluss: | 3 NAC |
| • Temperaturbereich: | 30 °C bis 90 °C |
| • Serie: | 900 |

▶ Weiter auf der nächsten Seite

Elektro-Wasserbad, OU

- Wasseranschluss: 3/4"
- Beckengröße, GN-Format: 1 x 1/1 GN + 1 x 1/3 GN
- Maße: B 400 x T 900 x H 900 mm
- Gewicht: 36,4 kg



Elektro-Wasserbad, OU Ergänzungsprodukte

Tür 900L, links mit Scharnier

CNS
18/10



- Türanschlag wechselbar: Nein
- Türanschlag: Links
- Material: CNS 18/10
- Wichtiger Hinweis: -
- Maße: B 391 x T 95 x H 501 mm
- Gewicht: 3,9 kg

Art.-Nr. 296015
GTIN 4015613680828

GN Behälter, 1/1, T150

CNS
18/10



- Inhalt: 21 Liter
- Stapelbar: Ja
- Ausführung: Ohne Perforation
- Verstärkter Rand: Nein
- Eigenschaften: -
- Oberfläche: Glänzend
- Tiefe Behälter: 150 mm

Art.-Nr. A120610
GTIN 4016098101204

GN-Behälter, 1/3, T150

CNS
18/10



- Inhalt: 5,75 Liter
- Stapelbar: Ja
- Ausführung: Ohne Perforation
- Verstärkter Rand: Nein
- Eigenschaften: -
- Oberfläche: Glänzend
- Tiefe Behälter: 150 mm

Art.-Nr. A123150
GTIN 4016098101266

Deckel 1/1GN

CNS
18/10



- Löffelaussparung: Nein
- Silikondichtung: Nein
- Oberfläche: Glänzend
- Gastronorm: 1/1 GN
- Norm: EN 631
- Serie: Top Line
- Wichtiger Hinweis: -

Art.-Nr. A120615
GTIN 4016098101211

Elektro-Wasserbad, OU Ergänzungsprodukte

Deckel 1/1GN, mit Löffelaussparung

CNS
18/10



- Löffelaussparung: Ja
- Silikondichtung: Nein
- Oberfläche: Glänzend
- Gastronorm: 1/1 GN
- Norm: EN 631
- Serie: Top Line
- Wichtiger Hinweis: -

Art.-Nr. A120616
GTIN 4016098101228

Deckel 1/3GN

CNS
18/10



- Material: CNS 18/10
- Wichtiger Hinweis: -
- Gastronorm: 1/3 GN
- Norm: EN 631
- Serie: Top Line
- Löffelaussparung: Nein
- Silikondichtung: Nein

Art.-Nr. A120635
GTIN 4016098101273

Lenkrollen 4S900



- Lenkrollen: 4 Lenkrollen, 2 feststellbar
- Durchmesser Rollen: 125 mm
- Tragfähigkeit max., je: 100 kg
- Material: Kunststoff
Gummibeschichtet
- Wichtiger Hinweis: -
- Maße: B 145 x T 155 x H 160 mm

Art.-Nr. 295088
GTIN 4015613680804

Zwischensteg 310



- Maße: B 24 x T 324 x H 13 mm
- Gewicht: 0,11 kg

Art.-Nr. 296308
GTIN 4015613682723

Elektro-Wasserbad, OU Ergänzungsprodukte

Öl- und Fettlöser F1L



- Inhalt: 6 x 1 Liter
- Ausführung: Flüssig
- HACCP-konform: Ja
- Chlorfrei: Ja
- Phosphatfrei: Ja
- Inklusive: -
- Bestellmengeneinheit: 1 Karton (6 Flaschen)

Art.-Nr. 173276
GTIN 4015613761176

Küchen-Reling 900-400

STAINLESS
STEEL



- Ausgelegt für: Serie 900, Geräte-Breite: 400 mm
- Material: Edelstahl
- Tragfähigkeit max.: 15 kg
- Tiefe Abstellfläche: 60 mm
- Inklusive: 1 Bohrschablone
Befestigungsmaterial
Bausatz
- Wichtiger Hinweis:

Art.-Nr. 295200
GTIN 4015613850252