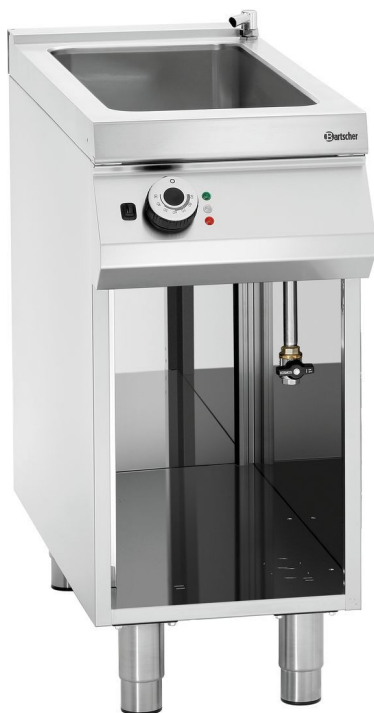


## Bemar el., PO



- ▶ Komora przystosowana do
  - ✓ 1 x 1/1 GN + 1 x 1/3 GN
  - ✓ Głębokość pojemnika GN: 150 mm

- ▶ Dopływ wody
- ▶ Odpływ wody



- ▶ Prosta obsługa: wyjątkowo duże pokrętło o dużej powierzchni chwytu i z dobrze czytelnym opisem

## Opis

Solidne wykonanie z wysokiej jakości stali szlachetnej CrNiSi 18/10 sprawia, że seria 900 Master to idealny wybór dla nowoczesnej i profesjonalnej kuchni o wysokich standardach. Najwyższa jakość, wszechstronność i wysoka wydajność.

## Cechy

• Rodzaj podstawy:	Otwarte
• Regulowana wysokość nóg:	Tak
• Regulacja wysokości:	900 mm do 950 mm
• Moc przyłączeniowa:	3,5 kW   230 V   50/60 Hz
• Typ:	Urządzenie stojące
• Tryb pracy:	Elektr.
• Ilość komór:	1
• Głębokość pojemnika GN maks.:	150 mm
• Kranik spustowy wody:	Tak
• Kranik doprowadzający wodę:	Tak
• W zestawie:	-
• Nie wchodzi w zakres dostawy:	Pojemniki GN
• Materiał:	CNS 18/10
• Ważna wskazówka:	-
• Przyłącze urządzenia:	3 NAC
• Zakres temperatury:	30 °C do 90 °C
• Seria:	900

▶ Dalej na następnej stronie

## Bemar el., PO

- Przyłącze wody: 3/4"
- Wielkość komory, format GN: 1 x 1/1 GN + 1 x 1/3 GN
- wymiary: szer. 400 x gł. 900 x wys. 900 mm
- waga: 36,4 kg



## Bemar el., PO produkty dodatkowe

### Drzwi 900, zamykane na lewo

CNS  
18/10



- Możliwość zmiany kierunku otwierania drzwi: Nie
- Zawias drzwi: Lewo
- Materiał: CNS 18/10
- Ważna wskazówka: -
- wymiary: szer. 391 x gł. 95 x wys. 501 mm
- waga: 3,9 kg

Nr art. 296015  
GTIN 4015613680828

### Pojemnik GN, 1/1-150

CNS  
18/10



- Pojemność: 21 l
- Możliwość ustawiania piętrowo: Tak
- Wersja: Bez perforacji
- Krawędź wzmocniona: Nie
- Właściwości: -
- Powierzchnia: Polysk
- Głębokość pojemnika: 150 mm

Nr art. A120610  
GTIN 4016098101204

### Pojemnik GN, 1/3-150

CNS  
18/10



- Pojemność: 5,75 l
- Możliwość ustawiania piętrowo: Tak
- Wersja: Bez perforacji
- Krawędź wzmocniona: Nie
- Właściwości: -
- Powierzchnia: Polysk
- Głębokość pojemnika: 150 mm

Nr art. A123150  
GTIN 4016098101266

### Pokrywa 1/1GN

CNS  
18/10



- Otwór na łyżkę: Nie
- Uszczelka silikonowa: Nie
- Powierzchnia: Polysk
- Norma gastronomiczna: 1/1 GN
- Norma: EN 631
- Seria: Top Line
- Ważna wskazówka: -

Nr art. A120615  
GTIN 4016098101211

## Bemar el., PO produkty dodatkowe

### Pokrywa 1/1GN, z otworem na łyżkę

CNS  
18/10



- Otwór na łyżkę: Tak
- Uszczelka silikonowa: Nie
- Powierzchnia: Połysk
- Norma gastronomiczna: 1/1 GN
- Norma: EN 631
- Seria: Top Line
- Ważna wskazówka: -

Nr art. A120616  
GTIN 4016098101228

### Pokrywa 1/3GN

CNS  
18/10



- Materiał: CNS 18/10
- Ważna wskazówka: -
- Norma gastronomiczna: 1/3 GN
- Norma: EN 631
- Seria: Top Line
- Otwór na łyżkę: Nie
- Uszczelka silikonowa: Nie

Nr art. A120635  
GTIN 4016098101273

### Kółka skrętne 4S900



- Kółka skrętne: 4 kółka skrętne, 2 z możliwością zablokowania
- Średnica kółek: 125 mm
- Nośność maks., na: 100 kg
- Materiał: Tworzywo sztuczne  
Powlekane gumą
- Ważna wskazówka: -
- wymiary: szer. 145 x gł. 155 x wys. 160 mm

Nr art. 295088  
GTIN 4015613680804

### Przegrodka 310



- wymiary: szer. 24 x gł. 324 x wys. 13 mm
- waga: 0,11 kg

Nr art. 296308  
GTIN 4015613682723

## Bemar el., PO produkty dodatkowe

### Środek do usuwania pozostałości ole. F1L



- Pojemność: 6 x 1 liter w płynie
- Wersja: Tak
- Zgodność z HACCP: Tak
- Nie zawiera chloru: Tak
- Nie zawiera fosforanów: Tak
- W zestawie: -
- Jednostka zamówienia: 1 karton (6 butelek)

Nr art. 173276  
GTIN 4015613761176

### Reling kuchenny 900-400



- Materiał: Stal szlachetna
- Nośność maks.: 15 kg
- Głębokość powierzchni do odkładania przedmiotów: 60 mm
- W zestawie: 1 szablon do wiercenia otworów  
Materiał mocujący
- Ważna wskazówka: Zestaw montażowy

Nr art. 295200  
GTIN 4015613850252