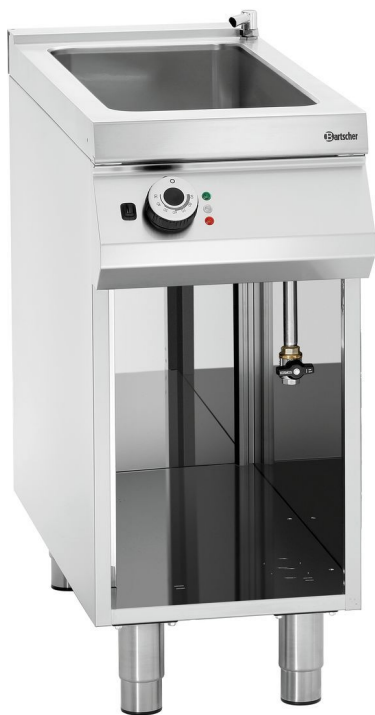


Au-bain-Marie pan el., 00



- ▶ Bekken ontworpen voor
 - ✓ 1 x 1/1 GN + 1 x 1/3 GN
 - ✓ Diepte GN-reservoir 150 mm

- ▶ Watertoevoer
- ▶ Waterafvoer



- ▶ Eenvoudige bediening: bijzonder grote knop met goede grip en goed leesbaar opschrift

Beschrijving

De serie 900 Master is met haar hoogwaardige en massieve RVS-uitvoering in CNS 18/10 de ideale keuze voor de moderne profi-keuken met hoge eisen. Eerste klas, flexibel en krachtig.

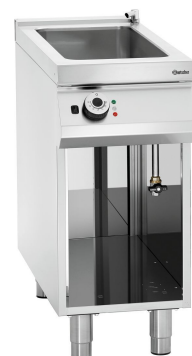
Kenmerken

• Soort onderbouw:	Open
• Voeten in hoogte verstelbaar:	Ja
• Hoogte verstelbaar:	900 mm tot 950 mm
• Vermogen:	3,5 kW 230 V 50/60 Hz
• Type:	Standapparaat
• Werkingmodus:	Elektro
• Aantal bakken:	1
• Diepte GN-bak max.:	150 mm
• Waterafvoerkraan:	Ja
• Watertoevoer kraan:	Ja
• Inclusief:	-
• Niet bij de leveringsomvang inbegrepen:	GN-bakken
• Materiaal:	CNS 18/10
• Belangrijke aanwijzing:	-
• Apparaataansluiting:	3 NAC
• Temperatuurbereik:	30 °C tot 90 °C
• Serie:	900

▶ Ga verder op de volgende pagina

Au-bain-Marie pan el., 00

- Wataansluiting: 3/4"
- Bakmaat, GN-maat: 1 x 1/1 GN + 1 x 1/3 GN
- Afmetingen: B 400 x D 900 x H 900 mm
- Gewicht: 36,4 kg



Au-bain-Marie pan el., 00 Ergänzungsprodukte

Deur 900. links sluitend

CNS
18/10



- Deuraanslag verwisselbaar: Nee
- Deuraanslag: Links
- Materiaal: CNS 18/10
- Belangrijke aanwijzing: -
- Afmetingen: B 391 x D 95 x H 501 mm
- Gewicht: 3,9 kg

Art.-Nr 296015
GTIN 4015613680828

GN-bak, 1/1, D150

CNS
18/10



- Inhoud: 21 liter
- Stapelbaar: Ja
- Uitvoering: Zonder perforatie
- Verstevigde rand: Nee
- Eigenschappen: -
- Oppervlak: Glanzend
- Diepte reservoir: 150 mm

Art.-Nr A120610
GTIN 4016098101204

GN-bak, 1/3, D150

CNS
18/10



- Inhoud: 5,75 liter
- Stapelbaar: Ja
- Uitvoering: Zonder perforatie
- Verstevigde rand: Nee
- Eigenschappen: -
- Oppervlak: Glanzend
- Diepte reservoir: 150 mm

Art.-Nr A123150
GTIN 4016098101266

Deksel 1/1GN

CNS
18/10



- Lepeluitsparing: Nee
- Siliconenafdichting: Nee
- Oppervlak: Glanzend
- Gastronorm: 1/1 GN
- Norm: EN 631
- Serie: Top Line
- Belangrijke aanwijzing: -

Art.-Nr A120615
GTIN 4016098101211

Au-bain-Marie pan el., 00 Ergänzungsprodukte

Deksel 1/1GN, met lepeluitsparing

CNS
18/10



- Lepeluitsparing: Ja
- Siliconenafdichting: Nee
- Oppervlak: Glanzend
- Gastronorm: 1/1 GN
- Norm: EN 631
- Serie: Top Line
- Belangrijke aanwijzing: -

Art.-Nr A120616
GTIN 4016098101228

Deksel 1/3GN

CNS
18/10



- Materiaal: CNS 18/10
- Belangrijke aanwijzing: -
- Gastronorm: 1/3 GN
- Norm: EN 631
- Serie: Top Line
- Lepeluitsparing: Nee
- Siliconenafdichting: Nee

Art.-Nr A120635
GTIN 4016098101273

Zwenkwielen 4S900



- Zwenkwielen: 4 zwenkwielen, 2 met rem
- Diameter wielen: 125 mm
- Draagvermogen max., elk: 100 kg
- Materiaal: Kunststof
Met rubber bekleed
- Belangrijke aanwijzing: -
- Afmetingen: B 145 x D 155 x H 160 mm

Art.-Nr 295088
GTIN 4015613680804

Afscheiding 310



- Afmetingen: B 24 x D 324 x H 13 mm
- Gewicht: 0,11 kg

Art.-Nr 296308
GTIN 4015613682723

Au-bain-Marie pan el., 00 Ergänzungsprodukte

Olie- en vetplosser F1L



- | | |
|------------------|--------------------|
| • Inhoud: | 6 x 1 liter |
| • Uitvoering: | Vloeibaar |
| • HACCP-conform: | Ja |
| • Chloorvrij: | Ja |
| • Fosfaatvrij: | Ja |
| • Inclusief: | - |
| • Besteleenheid: | 1 doos (6 flessen) |

Art.-Nr 173276
GTIN 4015613761176

Keukenreling 900-400



- | | |
|---------------------------|---|
| • Materiaal: | Roestvrij staal |
| • Draagvermogen max.: | 15 kg |
| • Diepte legvlak: | 60 mm |
| • Inclusief: | 1 boorsjabloon
Bevestigingsmateriaal |
| • Belangrijke aanwijzing: | Bouwset |
| • Afmetingen: | B 390 x D 95 x H 40 mm |

Art.-Nr 295200
GTIN 4015613850252