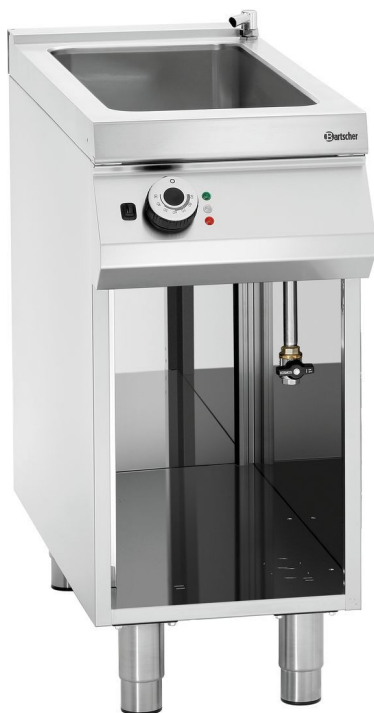


## Bagnomaria elettrico, OU



- ▶ Vasca per
  - ✓ 1 x GN 1/1 + 1 x GN 1/3
  - ✓ Profondità dei contenitori GN: 150 mm

- ▶ Alimentazione dell'acqua
- ▶ Scarico dell'acqua



- ▶ Facilità d'uso: manopola particolarmente grande con elevata presa e dicitura di facile lettura

### Descrizione

Con il suo design solido e di alta qualità in acciaio inossidabile CNS 18/10, la serie 900 Master è la scelta ideale per la cucina professionale moderna dalle esigenze elevate. Funzionale, modulare, potente: eccellente per grandi capacità produttive.

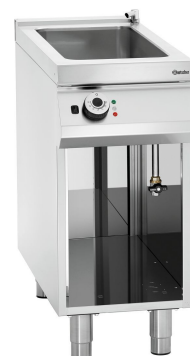
### Funzioni

• Tipo di sottostruttura:	Aperto
• Piedini regolabili in altezza:	Sì
• Altezza regolabile da:	900 mm
• Altezza regolabile fino a:	950 mm
• Potenza elettrica:	3,5 kW   230 V   50/60 Hz
• Tipo:	Unità libera
• Modalità operativa:	Elettrico
• Numero di bacini:	1
• Profondità contenitori GN max.:	150 mm
• Rubinetto di scarico dell'acqua:	Sì
• Rubinetto di ingresso dell'acqua:	Sì
• Incluso:	-
• Non incluso nella consegna:	Contenitore GN
• Materiale:	CNS 18/10
• Nota importante:	-
• Collegamento dell'unità:	3 NAC
• Intervallo di temperatura:	30 °C a 90 °C

▶ [Continua alla pagina successiva](#)

## Bagnomaria elettrico, OU

- Serie: 900
- Collegamento dell'acqua: 3/4"
- Dimensioni del lavabo, formato GN: 1 x 1/1 GN + 1 x 1/3 GN
- Dimensioni: L 400 x P 900 x A 900 mm
- Peso: 36,4 Kg



## Bagnomaria elettrico, OU

### Altri accessori

#### Porta 900L, battuta sinistra

CNS  
18/10



- Cerniera dell'anta sostituibile: No
- Cerniera della porta: A sinistra
- Materiale: CNS 18/10
- Nota importante: -
- Dimensioni: L 391 x P 95 x A 501 mm
- Peso: 3,9 Kg

Articolo n. 296015  
GTIN 4015613680828

#### Contenitore GN, 1/1, T150

CNS  
18/10



- Contenuto: 21 litro/litri
- Impilabile: Sì
- Versione: Senza perforazione
- Cerchio rinforzato: No
- Proprietà: -
- Superficie: Lucido
- Profondità del contenitore: 150 mm

Articolo n.  
GTIN 4016098101204

#### Contenitore GN, 1/3, T150

CNS  
18/10



- Contenuto: 5,75 litro/litri
- Impilabile: Sì
- Versione: Senza perforazione
- Cerchio rinforzato: No
- Proprietà: -
- Superficie: Lucido
- Profondità del contenitore: 150 mm

Articolo n.  
GTIN 4016098101266

#### Coperchio 1/1GN

CNS  
18/10



- Incavo del cucchiaio: No
- Guarnizione in silicone: No
- Superficie: Lucido
- Gastronorm: 1/1 GN
- Standard: EN 631
- Serie: Linea Top
- Nota importante: -

Articolo n.  
GTIN 4016098101211

## Bagnomaria elettrico, OU

### Altri accessori

#### Coperchio 1/1GN con incavo per cucchiaio

CNS  
18/10



- Incavo del cucchiaio: Sì
- Guarnizione in silicone: No
- Superficie: Lucido
- Gastronorm: 1/1 GN
- Standard: EN 631
- Serie: Linea Top
- Nota importante: -

Articolo n.  
GTIN 4016098101228

#### Coperchio 1/3GN

CNS  
18/10



- Materiale: CNS 18/10
- Nota importante: -
- Gastronorm: 1/3 GN
- Standard: EN 631
- Serie: Linea Top
- Incavo del cucchiaio: No
- Guarnizione in silicone: No

Articolo n.  
GTIN 4016098101273

#### Ruote girevoli 4S900



- rotelle: 4 ruote girevoli, 2 con arresto
- Diametro rulli: 125 mm
- Capacità di carico massima, per: 100 kg
- Materiale: Plastica  
Rivestite in gomma
- Nota importante: -
- Dimensioni: L 145 x P 155 x A 160 mm

Articolo n. 295088  
GTIN 4015613680804

#### Divisorio 310



- Dimensioni: L 24 x P 324 x A 13 mm
- Peso: 0,11 Kg

Articolo n. 296308  
GTIN 4015613682723

## Bagnomaria elettrico, OU

### Altri accessori

#### Sgrassante F1L



- Contenuto: 6 x 1 litro
- Versione: Liquido
- Conforme a HACCP: Sì
- Senza cloro: Sì
- Senza fosfati: Sì
- Incluso: -
- Unità d'ordine: 1 cartone (6 bottiglie)

Articolo n. 173276  
GTIN 4015613761176

#### Ringhiera della cucina 900-400



- Materiale: Acciaio inox
- Capacità di carico massima: 15 kg
- Profondità superficie di appoggio: 60 mm
- Incluso: 1 sagoma di foratura  
Materiale di fissaggio  
Kit
- Nota importante: Kit
- Dimensioni: L 390 x P 95 x A 40 mm

Articolo n. 295200  
GTIN 4015613850252