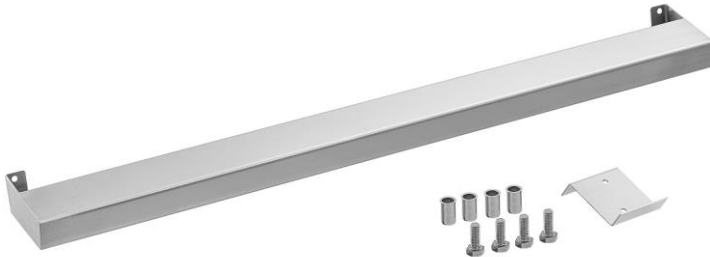


900-400 | 900-800 | 900-1200



295200 - 295201 - 295203

Bartscher GmbH
Franz-Kleine-Str. 28
D-33154 Salzkotten
Germania

tel.: +49 5258 971-0
fax.: +49 5258 971-120
Numero verde: +49 5258 971-197
www.bartscher.com

Versione: 1.0

Data di redazione: 2024-02-13

Istruzioni di montaggio originali

Dati tecnici

Nome:	Ringhiera della cucina 900-400
Numero art.:	295200
Materiale:	acciaio inox
Progettata per:	serie 900
Larghezza dell'apparecchio in mm:	400
Portata massima in kg:	15
Profondità superficie di appoggio oggetti in mm:	60
Dimensioni (L x P x H) in mm:	390 x 95 x 40
Peso in kg:	0,81

La ringhiera della cucina 295200 come accessorio è adatta ai seguenti apparecchi:

296411	Cucina elettrica	296630	Friggitrice
296318	Cucina a induzione	2959961	Friggitrice
296303	Bagnomaria	296311	Cuocipasta
296105	Unità neutra	2953031	Cuocipasta
296507	Piastra per grigliare	2859251	Friggitrice
2955041	Piastra per grigliare	2954521	Grill a pietra lavica

Nome:	Ringhiera della cucina 900-800
Numero art.:	295201
Materiale:	acciaio inox
Progettata per:	serie 900
Larghezza dell'apparecchio in mm:	800
Portata massima in kg:	15
Profondità superficie di appoggio oggetti in mm:	60
Dimensioni (L x P x H) in mm:	790 x 95 x 40
Peso in kg:	1,5

La ringhiera della cucina 295201 come accessorio è adatta ai seguenti apparecchi:

2951131	Cucina a gas	296106	Unità neutra
2952271	Cucina a gas	296426	Brasiera multifunzione
2952171	Cucina a gas	296510	Piastra per grigliare
296421	Cucina elettrica	296511	Piastra per grigliare
296431	Cucina elettrica	2955081	Piastra per grigliare
296215	Cucina elettrica	2955061	Piastra per grigliare
296325	Cucina elettrica	296970	Friggitrice
296319	Cucina a induzione	2959521	Friggitrice
296304	Bagnomaria	2954631	Grill a pietra lavica

Nome:	Ringhiera della cucina 900-1200
Numero art.:	295203
Materiale:	acciaio inox
Progettata per:	serie 900
Larghezza dell'apparecchio in mm:	1200
Portata massima in kg:	15
Profondità superficie di appoggio oggetti in mm:	60
Dimensioni (L x P x H) in mm:	1190 x 95 x 40
Peso in kg:	2,1

Ci si riserva il diritto di apportare modifiche tecniche!

La ringhiera della cucina 295203 come accessorio è adatta ai seguenti apparecchi:

2951121	Cucina a gas
2952181	Cucina a gas
2952291	Cucina a gas
296217	Cucina elettrica

IT

Uso conforme alla destinazione

Dotare gli apparecchi della serie 900 di un'apposita sponda non solo regala un tocco di stile, ma ottimizza anche la sicurezza e la funzionalità. La maggiore distanza dall'apparecchio riduce efficacemente il rischio di ustioni nelle zone a temperature elevate. Inoltre, il design robusto consente di riporre comodamente pentole, padelle e piatti.

Ambito della consegna/Nome dei pezzi

1. Disimballare la ringhiera della cucina e smaltire i materiali di imballaggio nel rispetto delle norme di protezione ambientale.
2. Verificare la completezza della consegna in base alla seguente lista:

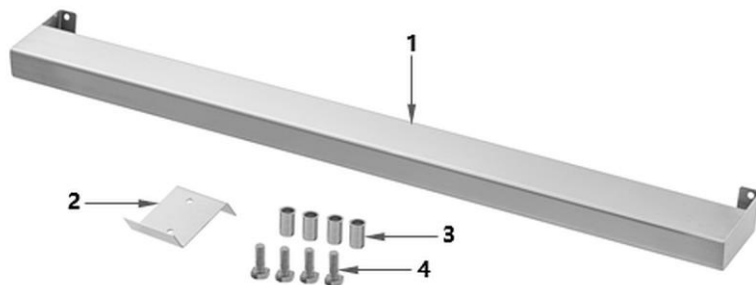


Fig. 1

IT

1. Guida - ripiano
2. Sagoma di foratura
3. Boccole filettate a pressione (4x)
4. Viti a testa esagonale (4x)

NOTA BENE!

Attrezzi necessari: Pinza a punte piatte e chiave fissa

Montaggio



Fig. 2



Fig. 3



Fig. 4

1. Per installare la ringhiera della cucina occorre praticare i fori necessari nell'apparecchio.
2. Per farlo, applicare la sagoma di foratura in dotazione dall'esterno fino a raggiungere i bordi dell'apparecchio.
3. A questo punto praticare i fori (2 x sinistro e 2 x destro) nei punti indicati sul sagoma di foratura.
4. Posizionare la ringhiera della cucina in modo che i fori coincidano con quelli praticati.
5. Inserire nei fori praticati le boccole filettate a pressione, aiutandosi con la pinza.
6. Avvitare la ringhiera della cucina al corpo esterno, serrando le viti a testa esagonale con una chiave fissa.

La ringhiera della cucina è installata correttamente quando termina a filo del bordo superiore del corpo esterno.

Pulizia

ATTENZIONE!

Per la pulizia, non utilizzare agenti abrasivi, contenenti solventi, né detersivi corrosivi. Essi, infatti, possono danneggiare la superficie.

1. Pulire sistematicamente la ringhiera della cucina con acqua calda e con un panno morbido e umido. Ove necessario, usare un detersivo delicato.
2. Asciugare la ringhiera della cucina con un panno morbido.