

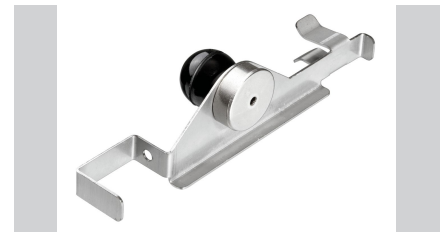
## Kerntemperaturfühler-Set 1KA



▶ Ausgelegt für die Kombidämpfer der Serie Silversteam



▶ Kabellänge Kerntemperaturfühler: 1,8 m



▶ Halterung: magnetisch

### Beschreibung

Kerntemperaturfühler-Set als optimale Ergänzung zu den Bartscher Kombidämpfern. Die magnetische Halterung ermöglicht eine unkomplizierte Anbringung an die Alleskönner.

### Features

• Ausgelegt für:	Kombidämpfer Serie Silversteam
• Material Temperaturfühler:	Edelstahl
• Wichtiger Hinweis:	-
• Anzahl Messpunkte:	1
• Länge Kabel:	1,8 m
• Set bestehend aus:	1 Kerntemperaturfühler 1 Halterung
• Maße:	B 180 x T 265 x H 25 mm
• Gewicht:	0,57 kg