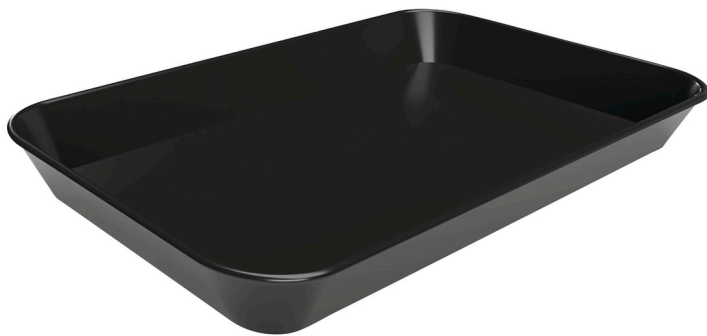


Vassoio da portata 40S-250x350



▶ Design accattivante e intramontabile

▶ Lavabile in lavastoviglie



▶ Intervallo di temperatura: da -40 °C a 70 °C

Descrizione

Presentare in modo accattivante pietanze e generi alimentari nell'area espositiva. I vassoi da esposizione in melamina di alta qualità offrono un'ampia varietà di opzioni di posizionamento ai massimi livelli e con un design accattivante.

Funzioni

• Colore:	Nero
• Materiale:	Melamina
• Unità d'ordine:	5 pezzi
• Nota importante:	-
• Intervallo di temperatura:	-40 °C a 70 °C
• Lavabile in lavastoviglie:	Sì
• Utilizzabile in microonde:	No
• Superficie:	Liscio
• Dimensioni:	L 250 x P 350 x A 40 mm
• Peso:	0,47 Kg

