

## Pannewasmachine TS 665-1 R



- ▶ Vaatwasser inclusief reinigerdoseerpomp
- ▶ De dubbelwandige deur kan in geopende toestand worden gebruikt als werkvlak
- ▶ Wij adviseren een warmwateraansluiting tot 55°C
- ▶ Flexibele toepassingsbereiken dankzij 4 verschillende spoelprogramma's.

### Beschrijving

De TS 665-1 R is met de meegeleverde universele korf en dienbladhouder uitstekend geschikt voor de reiniging van grote voorwerpen. Hij zorgt voor optimale spoelresultaten bij potten, pannen, dienbladen, kommen en schalen.

### Kenmerken

• Vermogen:	8 kW   400 V   50 Hz
• Voeten in hoogte verstelbaar:	Ja
• Materiaal:	Roestvrij staal
• Belangrijke aanwijzing:	-
• Hoogte verstelbaar:	1890 mm tot 1940 mm
• Apparaataansluiting:	3 NAC
• Deur dubbelwandig:	Ja
• Boilerverwarming:	6 kW
• Geschikt voor onderbouw:	Nee
• Tankverwarming:	3 kW
• Hoogte tabletten max.:	600 x 800 mm
• Droogloopbeveiliging:	Ja
• Hoogte met geopende deur:	1890 - 2270 mm
• Controlelampje:	Ja
• Traygrootte max.:	800 mm
• Aan/Uit-schakelaar:	Ja
• Afvoerpomp:	Nee

▶ Ga verder op de volgende pagina

## Pannewasmachine TS 665-1 R



- Waterontharder: Nee
- Doseerpomp glansspoelmiddel: Ja
- Deurcontactschakelaar: Ja
- Veiligheidsthermostaat: Ja
- Doseerpomp reinigingsmiddel: Ja
- Afmetingen korf: 665 x 550 mm
- Looptijd: 120 / 240 / 360 / 480 seconden
- Capaciteit/uur max.: 40 korven
- Zelfreiniging: Ja
- Koude naspoeling: Nee
- Dubbelwandig: Ja
- Tankinhoud: 50 liter
- Waterverbruik bij 2 bar: 4,2 liter / spoelgang
- Waterdruk: 2 - 4 bar
- Watertoevoer: G 3/4"
- Waterafvoer: Ø 32 mm
- Watertoevoertemperatuur: 55 °C
- Inclusief:
  - 1 watertoevoerslang
  - 1 bestekkoker
  - 1 spoelrooster
  - 1 waterafvoerslang
  - 1 universele korf
  - 1 traykorf
- Eigenschappen:
  - Meerkleurige START-bedieningsknop
  - Dubbelwandige deur te gebruiken als werkvlak
  - Diepgetrokken wasbak, met niveaus
  - 2 spoelarmen, met elk 1 spoelpomp
  - Dubbele zeef (afvalverzamelaar en pompzeef uitneembaar)
  - Stand-by-functie
  - Meertalig besturingsmenu
  - Plus-systeem (naspoelpomp, break tank, drukloze boiler)
  - Elektronische thermo-stop
  - Zelfdiagnosesysteem
  - Gemakkelijk uitnemen van de filters
  - Horizontale zelfreinigende pompzeef
- Aantal wasprogramma's: 4
- Display-weergave: Ja
- Afmetingen: B 690 x D 850 x H 1.755 mm
- Gewicht: 174,2 kg

## Pannewasmachine TS 665-1 R

### Ergänzungsprodukte

#### Universele korf TS 850 R

CNS  
18/10



- Inwendige hoogte: 125 mm
- Stapelbaar: Nee
- Aantal vakken: 1
- Kleur: Zilver
- Uitvoering: Vlak

Art.-Nr 110694  
GTIN 4015613743639

#### Spoelglansmiddel F10L



- Uitvoering: Vloeibaar
- HACCP-conform: Ja
- Chloorvrij: Ja
- Fosfaatvrij: Ja
- Inclusief: -
- Inhoud: 10 liter

Art.-Nr 173272  
GTIN 4015613767901

#### Spoelmachinesreiniger F10LXTRA



- Ontworpen voor: Commerciële vaatwassers
- Inhoud: 10 liter
- Uitvoering: Vloeibaar
- HACCP-conform: Ja
- Chloorvrij: Nee
- Fosfaatvrij: Ja
- Inclusief: -

Art.-Nr 173271  
GTIN 4015613767895

#### Volledig wateronthardingsyst. VK 500 FB



- Onzilttype: Volledige ontziltling
- Wateraansluiting: 3/4"
- Materiaal: Kunststof  
Glasvezelversterkt
- Kleur: Blauw
- Belangrijke aanwijzing: -
- Kraan voor monsterneming: Ja

Art.-Nr 109877  
GTIN 4015613681580

## Pannewasmachine TS 665-1 R

### Ergänzungsprodukte

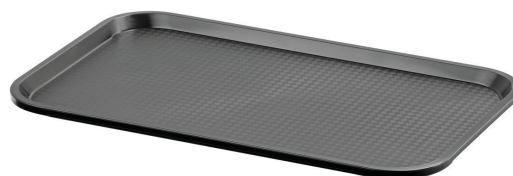
#### Dienblad KN45350-HG



- **Kleur:** Lichtgrijs
- **Uitvoering legvlak:** Gestructureerd
- **Stapelbaar:** Ja
- **Vaatwasserbestendig:** Ja
- **Eigenschappen:** -
- **Materiaal:** Kunststof (polypropyleen)
- **Belangrijke aanwijzing:** -

Art.-Nr 701054  
GTIN 4015613695310

#### Dienblad GN110-S



- **Kleur:** Zwart
- **Belangrijke aanwijzing:** -
- **Vaatwasserbestendig:** Ja
- **Stapelbaar:** Ja
- **Afmetingen opstelvlak:** B 495 x D 290 mm
- **Uitvoering legvlak:** Gestructureerd
- **Norm-formaat:** 1/1 GN

Art.-Nr 701053  
GTIN 4015613695303