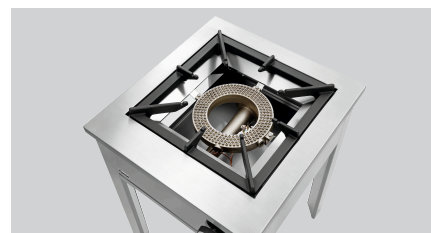


## Réchaud sur pieds G-WB 1K1250 XL



- ▶ Brûleur à verrues
- ✓ Puissance : 12,5 kW
- ✓ Type de gaz : propane
- ✓ Des buses pour le gaz naturel H et L sont fournies



- ▶ Diamètre de casserole min. : 280 mm
- ▶ Charge maximale : 70 kg

### Description

Réchaud sur pieds au format XXL : ce réchaud sur pied à gaz se distingue par sa hauteur pratique et par sa structure solide. Grâce à son faible poids, il peut également être utilisé de manière flexible.

### Caractéristiques

- Charge max. : 70 kg
- Matériau : CNS 18/10  
cadre à nervures en fonte
- Type de gaz : Gaz liquéfié  
Les injecteurs pour gaz naturel H et L sont fournis
- Brûleur à gaz : Brûleur à boutons
- Puissance : 12,5 kW
- Remarque importante : Le diamètre de la casserole doit être d'au moins 28 cm  
Un réducteur de pression de max. 50 mbars est nécessaire
- Type d'allumage : Allumage manuel
- Mode de fonctionnement : Gaz
- Sécurité d'allumage : Oui
- Propriétés : Bac collecteur sous le brûleur
- Flamme pilote : Oui
- Nombre de zones de cuisson : 1
- Puissance max. de la/des zone(s) de cuisson : 12500 W
- Commande : Manette

▶ Continuer à la page suivante

## Réchaud sur pieds G-WB 1K1250 XL

- Dimensions : L 590 x P 680 x H 820 mm
- Poids : 31 kg



## Réchaud sur pieds G-WB 1K1250 XL

### Produits complémentaires

#### Set de raccordement au gaz GW-AI



- Convient à un usage professionnel : Oui
- Remarque importante : -
- Utilisable dans : Intérieur et extérieur
- Dimensions : L 64 x P 61 x H 27 mm
- Poids : 1,3 kg

Code-No. 500180  
GTIN 4015613586557

#### Nettoyant surpuissant F1L, set de 2 pcs



- Conçu pour : Les saletés tenaces, notamment dans la cuisine
- Contenance : 2 x 1 litre
- Modèle : Liquide  
Hautement concentré

Code-No. 173078  
GTIN 4015613731926

#### Nettoyant intensif surpuissant F1L, set



- Unité de commande : 1 carton (2 bouteilles)
- Contenance : 2 x 1 litre
- pH : 14
- Conforme HACCP : Oui
- Sans chlore : Oui
- Sans phosphate : Oui
- Compris : 1 tête de pulvérisation

Code-No. 173080  
GTIN 4015613731933