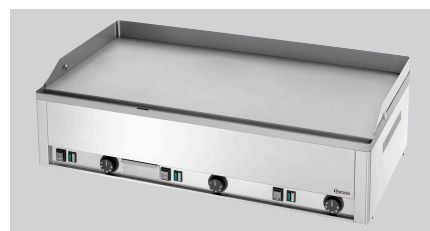


Płyta grillowa GDP 980E-G



- ▶ Wersja powierzchni do pieczenia:
 - ✓ stal, gładka
 - ✓ Wymiary: szer. 980 x głęb. 480 mm



- ▶ Strefy grzewcze:
 - ✓ 3
 - ✓ Włączane niezależnie

Opis

Cechy

- | | |
|--------------------------------------|--------------------------------------------------------------------|
| • Strefy grzewcze osobno regulowane: | Tak |
| • Moc przyłączeniowa: | 9 kW 400 V 50 Hz |
| • Przyłącze urządzenia: | 3 NAC |
| • Typ: | Urządzenie nastolne |
| • Zakres temperatury: | 50 °C do 300 °C |
| • Materiał powierzchni do smażenia: | Stal |
| • Wymiary powierzchni pieczenia: | szer. 980 x gł. 480 mm |
| • Wersja powierzchni do smażenia: | Gładkie |
| • W zestawie: | 1 skrobak do czyszczenia |
| • Tryb pracy: | Elektr. |
| • Ilość stref grzewczych: | 3 |
| • Materiał: | CNS 18/10 |
| • Ważna wskazówka: | - |
| • Seria: | GDP |
| • właściwości: | pojemnik na tłuszcz
osłona przeciwbrzygowa przyspawana na stałe |
| • Lampka kontrolna: | gotowość do pracy |

▶ Dalej na następnej stronie

Płyta grillowa GDP 980E-G

- Termostat bezpieczeństwa: Nie
- wymiary: szer. 990 x gł. 580 x wys. 310 mm
- waga: 68,6 kg



Płyta grillowa GDP 980E-G produkty dodatkowe

Środek czyszczący o mocnym działaniu F1L



- Przystosowane do: uporczywe zanieczyszczenia, szczególnie w kuchni
czyszczenie grillów i pieców konwekcyjno-parowych (bez systemu czyszczenia)
- Pojemność: 2 x 1 litr
- Wersja: w płynie
koncentrat o wysokim stężeniu

Nr art. 173078
GTIN 4015613731926

Intensywny środek czyszczący F1L, zestaw



- Jednostka zamówienia: 1 karton (2 butelki)
- Pojemność: 2 x 1 litr
- Wartość pH: 14
- Zgodność z HACCP: Tak
- Nie zawiera chloru: Tak
- Nie zawiera fosforanów: Tak
- W zestawie: 1 głowica rozpylająca

Nr art. 173080
GTIN 4015613731933