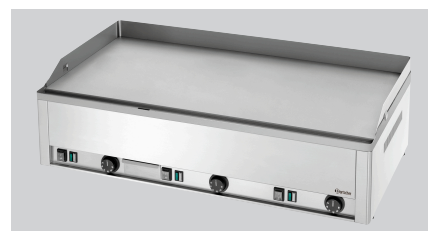


## Plancha "Fry top" GDP 980E-G



- ▶ Diseño de la superficie de asado:
  - ✓ Acero, lista
  - ✓ Medidas: an. 980 x prof. 480mm



- ▶ Zonas de calentamiento:
  - ✓ 3
  - ✓ Conmutables por separado

## Descripción

### Características

- Zonas de calentamiento de regulación individual: Sí
- Potencia nominal: 9 kW | 400 V | 50 Hz
- Conexión del aparato: 3 NAC
- Tipo: Aparato de sobremesa
- Rango de temperatura: 50 °C a 300 °C
- Material superficie de asado: Acero
- Medidas superficie para asar: an. 980 x prof. 480 mm
- Modelo superficie de asado: Lisa
- Incluye: 1 raspador para limpieza
- Modo de funcionamiento: Eléctrico
- Cantidad zonas de calor: 3
- Material: Acero inoxidable 18/10
- Indicación importante: -
- Serie: GDP
- Características: Depósito colector de grasa  
Protección antisalpicaduras firmemente soldada  
Listo para funcionar
- Luz indicadora:

▶ Continúa en la siguiente página

## Plancha "Fry top" GDP 980E-G

- Termostato de seguridad: No
- Medidas: an. 990 x prof. 580 x al. 310 mm
- Peso: 68,6 kg



## Plancha "Fry top" GDP 980E-G

### Productos complementarios

#### Limpiador F1L, juego de 2 unidades



- Diseñado para: Suciedad persistente, especialmente en el área de la cocina  
Limpieza de grill y hornos de vapor combinados (sin sistema de limpieza)
- Capacidad: 2 x 1 litros
- Diseño: Líquido  
Altamente concentrado

Código: 173078  
GTIN 4015613731926

#### Limpiador intensivo F1L, juego de 2 unid



- Cantidad de unidades de pedido: 1 cartón (2 botellas)
- Capacidad: 2 x 1 litros
- Valor ph: 14
- Conforme con HACCP: Sí
- Exento de cloro: Sí
- Exento de fosfatos: Sí
- Incluye: 1 cabezal rociador

Código: 173080  
GTIN 4015613731933