

## Trancheuse 300 Plus



### Description

L'équipement de cette trancheuse optimisée avec une lame de 300 mm se distingue à plusieurs points de vue par ses caractéristiques techniques. La trancheuse en porte-à-faux puissante dispose d'un bac de récupération des restes, d'un aigiseur de lame, d'un système de guidage de coupe ainsi que d'une double protection de la lame et d'un commutateur magnétique pour assurer la sécurité.

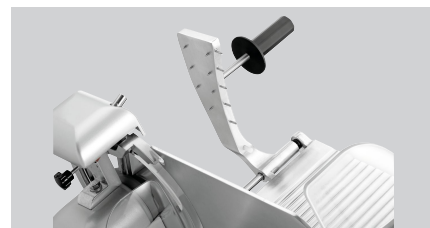
### Caractéristiques

• Matériau :	Aluminium Plexiglas Plastique
• Couleur :	Argenté
• Témoin lumineux de contrôle :	Marche/arrêt
• Remarque importante :	-
• Puissance :	0,2 kW   230 V   50 Hz
• Interrupteur de marche/arrêt :	Oui
• Diamètre de la lame :	300 mm
• Vitesse de rotation max. :	186 t / min.
• Épaisseur de coupe :	1 - 15 mm
• Longueur de coupe :	230 mm
• Hauteur de coupe :	175 mm
• Avec aigiseur de lame :	Oui
• Modèle :	Trancheuse en porte-à-faux / Trancheuse à gravité
• Conçu pour :	Charcuterie
• Longueur du câble :	1,4 m

► Continuer à la page suivante



► Conçu pour la charcuterie



► Bac récupérateur de restes efficace



► Système propre de guidage de coupe



► Aigiseur de lame pratique



► Double protection de la lame

✓ L'aigiseur de lame comme cache pour la lame

✓ Remise en position initiale de la lame



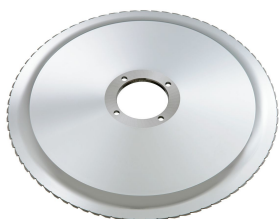
## Trancheuse 300 Plus

- Degré de protection : IPX3
  - Commande : Manette
  - Protection de la lame : double
  - Commutateur magnétique : Oui
  - Système de guidage de coupe : Oui
  - Bac récupérateur de restes : Oui
  - Modèle de chariot : Amovible
- 
- Compris : 2 poignées
  - Dimensions : 1 lame 300 Basic
  - Poids : L 480 x P 630 x H 461 mm
  - Poids : 20,8 kg



## Trancheuse 300 Plus Produits complémentaires

### Lame 300, dentelé



- Diamètre de la lame : 300 mm
- Modèle de lame : Ondulé
- Conçu pour : Charcuterie
- Remarque importante : -
- Matériau : Acier inoxydable  
Chromé dur
- Dimensions : L 300 x P 300 x H 23 mm

Code-No. 174058  
GTIN 4015613658339

### Lame 300, antiadhésif



- Diamètre de la lame : 300 mm
- Modèle de lame : Revêtement antiadhésif
- Matériau : Acier inoxydable  
Avec revêtement en teflon
- Remarque importante : -
- Conçu pour : Charcuterie
- Dimensions : L 300 x P 300 x H 23 mm

Code-No. 174059  
GTIN 4015613658346

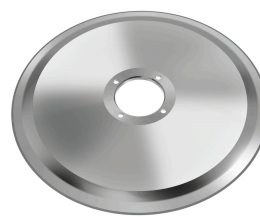
### Dégraissant F1L



- Contenance : 6 x 1 l
- Modèle : Liquide
- Conforme HACCP : Oui
- Sans chlore : Oui
- Sans phosphate : Oui
- Compris : -
- Unité de commande : 1 carton (6 bouteilles)

Code-No. 173276  
GTIN 4015613761176

### Lame Basic 300



- Matériau : Acier inoxydable
- Remarque importante : -
- Diamètre de la lame : 300 mm
- Modèle de lame : Standard
- Conçu pour : Charcuterie
- Dimensions : L 300 x P 300 x H 21 mm
- Poids : 1,59 kg

Code-No. 174064  
GTIN 4015613837130