

Aufschnittmaschine 300 Plus



Beschreibung

Die Ausstattung der optimierten Aufschnittmaschine mit einem 300er Messer überzeugt durch technische Features in mehrfacher Hinsicht. Der leistungsstarke Schrägschneider verfügt über einen Restehalter, einen Messerschärfer, eine Aufschnittführung und um die Sicherheit zu gewährleisten einen zweifachen Messerschutz sowie einen Magnetschalter.

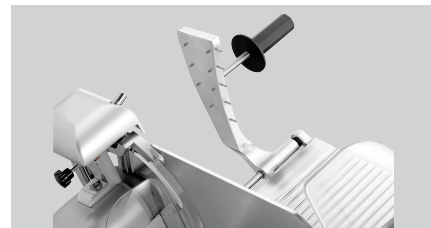
Features

• Material:	Aluminium Plexiglas Kunststoff
• Farbe:	Silber
• Kontrollleuchte:	Ein/Aus
• Wichtiger Hinweis:	-
• Anschlusswert:	0,2 kW 230 V 50 Hz
• Ein-/Ausschalter:	Ja
• Durchmesser Messer:	300 mm
• Drehzahl max.:	186 U / Min.
• Schnittstärke:	1 - 15 mm
• Schnittlänge:	230 mm
• Schnitthöhe:	175 mm
• Mit Messerschärfer:	Ja
• Ausführung:	Schrägschneider / Schwerkraftschneider
• Ausgelegt für:	Wurst
• Länge Kabel:	1,4 m

► Weiter auf der nächsten Seite



► Ausgelegt für Wurst



► Effizienter Restehalter



► Saubere Aufschnittführung



► Praktischer Messerschärfer



► Zweifacher Messerschutz

- ✓ Messerschärfer als Messerabdeckung
- ✓ Rückstellung des Messers

Aufschnittmaschine 300 Plus

- Schutzart: IPX3
- Steuerung: Knebel
- Messerschutz: 2-fach
- Magnetschalter: Ja
- Aufschnittführung: Ja
- Resthalter: Ja
- Ausführung Schlitten: Abnehmbar
- Inklusive: 2 Griffe
- Inklusive: 1 Messer 300 Basic
- Maße: B 480 x T 630 x H 461 mm
- Gewicht: 20,8 kg



Aufschnittmaschine 300 Plus Ergänzungsprodukte

Messer 300, Wellenschliff



- Durchmesser Messer: 300 mm
- Ausführung Messer: Wellenschliff
- Ausgelegt für: Wurst
- Wichtiger Hinweis: -
- Material: Edelstahl
Hartverchromt
- Maße: B 300 x T 300 x H 23 mm

Art.-Nr. 174058
GTIN 4015613658339

Messer 300, antihafbeschichtet



- Durchmesser Messer: 300 mm
- Ausführung Messer: Antihafbeschichtet
- Material: Edelstahl
Teflonbeschichtet
- Wichtiger Hinweis: -
- Ausgelegt für: Wurst
- Maße: B 300 x T 300 x H 23 mm

Art.-Nr. 174059
GTIN 4015613658346

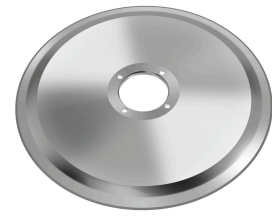
Öl- und Fettlöser F1L



- Inhalt: 6 x 1 Liter
- Ausführung: Flüssig
- HACCP-konform: Ja
- Chlorfrei: Ja
- Phosphatfrei: Ja
- Inklusive: -
- Bestimmungseinheit: 1 Karton (6 Flaschen)

Art.-Nr. 173276
GTIN 4015613761176

Messer Basic 300



- Material: Edelstahl
- Wichtiger Hinweis: -
- Durchmesser Messer: 300 mm
- Ausführung Messer: Standard
- Ausgelegt für: Wurst
- Maße: B 300 x T 300 x H 21 mm
- Gewicht: 1,59 kg

Art.-Nr. 174064
GTIN 4015613837130