

## Aufschnittmaschine 300 Plus



### Beschreibung

Die Ausstattung der optimierten Aufschnittmaschine mit einem 300er Messer überzeugt durch technische Features in mehrfacher Hinsicht. Der leistungsstarke Schrägschneider verfügt über einen Resthalter, einen Messerschärfer, eine Aufschnittführung und um die Sicherheit zu gewährleisten einen zweifachen Messerschutz sowie einen Magnetschalter.

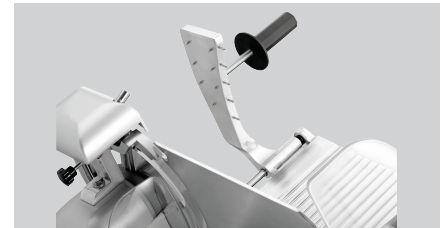
### Features

• Material:	Aluminium Plexiglas Kunststoff
• Farbe:	Silber
• Kontrollleuchte:	Ein/Aus
• Wichtiger Hinweis:	-
• Anschlusswert:	0,2 kW   230 V   50 Hz
• Ein-/Ausschalter:	Ja
• Durchmesser Messer:	300 mm
• Drehzahl max.:	186 U / Min.
• Schnittstärke:	1 - 15 mm
• Schnittlänge:	230 mm
• Schnitthöhe:	175 mm
• Mit Messerschärfer:	Ja
• Ausführung:	Schrägschneider / Schwerkraftschneider
• Ausgelegt für:	Wurst
• Länge Kabel:	1,4 m

► Weiter auf der nächsten Seite



► Ausgelegt für Wurst



► Effizienter Resthalter



► Saubere Aufschnittführung



► Praktischer Messerschärfer



► Zweifacher Messerschutz

- ✓ Messerschärfer als Messerabdeckung
- ✓ Rückstellung des Messers

## Aufschnittmaschine 300 Plus

- Schutzart: IPX3
- Steuerung: Knebel
- Messerschutz: 2-fach
- Magnetschalter: Ja
- Aufschnittführung: Ja
- Resthalter: Ja
- Ausführung Schlitten: Abnehmbar
- Inklusive: 2 Griffe
- Inklusive: 1 Messer 300 Basic
- Maße: B 480 x T 630 x H 461 mm
- Gewicht: 20,8 kg



## Aufschnittmaschine 300 Plus Ergänzungsprodukte

### Messer 300, Wellenschliff



- Durchmesser Messer: 300 mm
- Ausführung Messer: Wellenschliff
- Ausgelegt für: Wurst
- Wichtiger Hinweis: -
- Material: Edelstahl  
Hartverchromt
- Maße: B 300 x T 300 x H 23 mm

Art.-Nr. 174058  
GTIN 4015613658339

### Messer 300, antihafbeschichtet



- Durchmesser Messer: 300 mm
- Ausführung Messer: Antihafbeschichtet
- Material: Edelstahl  
Teflonbeschichtet
- Wichtiger Hinweis: -
- Ausgelegt für: Wurst
- Maße: B 300 x T 300 x H 23 mm

Art.-Nr. 174059  
GTIN 4015613658346

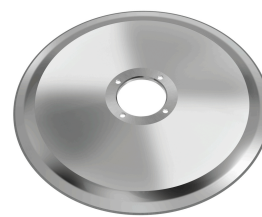
### Öl- und Fettlöser F1L



- Inhalt: 6 x 1 Liter
- Ausführung: Flüssig
- HACCP-konform: Ja
- Chlorfrei: Ja
- Phosphatfrei: Ja
- Inklusive: -
- Bestimmungseinheit: 1 Karton (6 Flaschen)

Art.-Nr. 173276  
GTIN 4015613761176

### Messer Basic 300



- Material: Edelstahl
- Wichtiger Hinweis: -
- Durchmesser Messer: 300 mm
- Ausführung Messer: Standard
- Ausgelegt für: Wurst
- Maße: B 300 x T 300 x H 21 mm
- Gewicht: 1,59 kg

Art.-Nr. 174064  
GTIN 4015613837130