

## Elektro-Nudelkocher, 1 Becken



### Beschreibung

Die Serie 900 Master ist mit ihrer hochwertigen und massiven Edelstahl-Ausführung in CNS 18/10 die ideale Wahl für die moderne Profi-Küche mit hohen Ansprüchen. Durch den modularen Aufbau, die funktionale Ausstattung und viele praktische Features ist sie hervorragend für große Produktionskapazitäten geeignet.

### Features

• Unterbau-Art:	Flügeltür
• Anzahl Becken:	1
• Material:	CNS 18/10
• Beckeninhalt:	40 Liter
• Wichtiger Hinweis:	-
• Höhenverstellbar:	900 mm bis 950 mm
• Beckengröße, GN-Format:	1/1 GN
• Anzahl Körbe:	-
• Füße höhenverstellbar:	Ja
• Eigenschaften:	Wassereinlauf- und Ablaufhahn eingebaut
• Typ:	Standgerät
• Serie:	900
• Betriebsart:	Elektro
• Nicht im Lieferumfang enthalten:	Körbe
• Anschlusswert:	9,6 kW   400 V   50/60 Hz
• Geräte-Anschluss:	3 NAC
• Maße:	B 400 x T 900 x H 900 mm

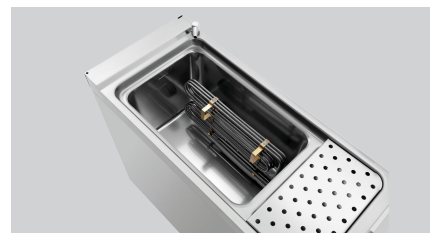
► Weiter auf der nächsten Seite



- 1 Becken
- ✓ Inhalt: 40 Liter



- Wasserzulauf
- Wasserablauf



- Einfache Bedienung: Besonders große Knebel mit hoher Griffigkeit und gut lesbarer Beschriftung

## Elektro-Nudelkocher, 1 Becken

- Gewicht: 45,2 kg



## Elektro-Nudelkocher, 1 Becken

### Ergänzungsprodukte

#### Nudelkorb 1/3 GN, lang, 1 Griff

CNS 18/10



- Maße Korb: B 145 x T 290 x H 205 mm
- Material: CNS 18/10 Kunststoff
- Wichtiger Hinweis: -
- Gastronorm: 1/3 GN
- Maße: B 145 x T 510 x H 340 mm
- Gewicht: 1,2 kg

Art.-Nr. 284124  
GTIN 4015613677057

#### Nudelkorb 1/3 GN, 2 Griffe

CNS 18/10



- Gastronorm: 1/3 GN
- Maße Korb: B 160 x T 290 x H 205 mm
- Material: CNS 18/10 Kunststoff
- Wichtiger Hinweis: -
- Maße: B 160 x T 510 x H 335 mm
- Gewicht: 1,1 kg

Art.-Nr. 284114  
GTIN 4015613677064

#### Nudelkorb 1/6 GN

CNS 18/10



- Gastronorm: 1/6 GN
- Maße Korb: B 140 x T 140 x H 205 mm
- Material: CNS 18/10 Kunststoff
- Wichtiger Hinweis: -
- Maße: B 260 x T 260 x H 305 mm
- Gewicht: 0,73 kg

Art.-Nr. 284117  
GTIN 4015613677071

#### Lenkrollen 4S900



- Lenkrollen: 4 Lenkrollen, 2 feststellbar
- Durchmesser Rollen: 125 mm
- Tragfähigkeit max., je: 100 kg
- Material: Kunststoff Gummibeschichtet
- Wichtiger Hinweis: -
- Maße: B 145 x T 155 x H 160 mm

Art.-Nr. 295088  
GTIN 4015613680804

## Elektro-Nudelkocher, 1 Becken

### Ergänzungsprodukte

#### Öl- und Fettlöser F1L



- Inhalt: 6 x 1 Liter
- Ausführung: Flüssig
- HACCP-konform: Ja
- Chlorfrei: Ja
- Phosphatfrei: Ja
- Inklusive: -
- Bestellmengeneinheit: 1 Karton (6 Flaschen)

Art.-Nr. 173276  
GTIN 4015613761176

#### Küchen-Reling 900-400



- Ausgelegt für: Serie 900, Geräte-Breite: 400 mm
- Material: Edelstahl
- Tragfähigkeit max.: 15 kg
- Tiefe Abstellfläche: 60 mm
- Inklusive: 1 Bohrschablone  
Befestigungsmaterial  
Bausatz
- Wichtiger Hinweis:

Art.-Nr. 295200  
GTIN 4015613850252