

Induktionswarmhalteplatte IW10

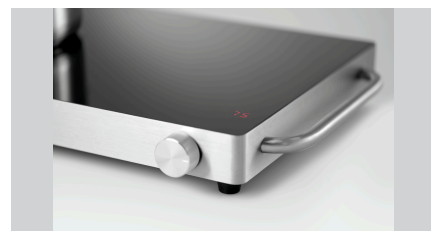


- ▶ Flexibel Warmhalten mit Induktion
- ✓ Auf Tischgerät mit 1 kW



- ▶ Maße Glasfeld:
 - ✓ B 460 x T 315 mm
 - ✓ Topferkennung

- ▶ Einfache Bedienung
 - ✓ Regulierung der Temperatur in 5 °C-Schritten



- ▶ Tragegriffe, seitlich

Beschreibung

Ob an Buffets, im Front-Cooking-Bereich oder bei Caterings: In induktionsfähigen Töpfen, Pfannen sowie Chafing Dishes können Speisen einfach warmgehalten werden.

Features

• Anschlusswert:	1 kW 230 V 50 Hz
• Geräte-Anschluss:	Steckerfertig
• Temperaturbereich:	50 °C bis 100 °C
• Steuerung:	Knebel
• Kontrollleuchte:	-
• Überhitzungsschutz:	Ja
• Timer:	Nein
• Digital-Anzeige:	Ja
• Ein-/Ausschalter:	Nein
• Einbaufähig:	Nein
• Topferkennung:	Ja
• Sperrtaste (Kindersicherung):	Nein
• Material Kochfläche:	Glas
• Regulierung von:	Temperatur
• Anzahl Temperaturstufen:	11
• Intervalle Temperatureinstellung:	5 °C
• Leistung max.:	1000 W

▶ Weiter auf der nächsten Seite

Induktionswarmhalteplatte IW10

- Anzahl Warmhaltestellen: 1
- Art der Warmhaltestelle(n): Induktion
- Material: Edelstahl
- Wichtiger Hinweis: -
- Eigenschaften: Tragegriffe, seitlich
Signalton bei fehlendem Kochgeschirr
- Maße Glasfeld: B 460 x T 315 mm
- Voraussichtlich lieferbar ab Lager Salzkotten in ca. KW: 15 / 2021
- Bedienfeld: am Gerät
- Farbe: Schwarz
Silber
- Maße: B 530 x T 340 x H 65 mm
- Gewicht: 5,8 kg



Induktionswarmhalteplatte IW10

Ergänzungsprodukte

Chafing-Dish 1/1 Flexible



- Inhalt: 8,5 Liter
- Stapelbar: Nein
- Mit Griff(en): Nein
- Farbe: Silber
- GN-fähig: Ja
- Inklusive: 1 GN-Behälter 1/1 GN 65 mm tief, Edelstahl
- Funktionen: Warmhalten

Art.-Nr. 500507
GTIN 4015613696003

Kraftreiniger F1L, 2er-Set



- Ausgelegt für: Hartnäckige Verunreinigungen, insbesondere im Küchenbereich
Grill- und Kombidämpferreinigung (ohne Reinigungssystem)
- Inhalt: 2 x 1 Liter
- Ausführung: Flüssig
Hochkonzentrat

Art.-Nr. 173078
GTIN 4015613731926