

Inductiewarmhoudplaat IW10

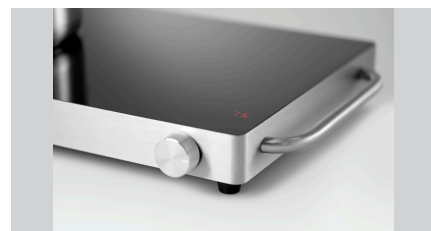


- ▶ Flexibel warmhouden met inductie
- ✓ Tafelapparaat met 1 kW



- ▶ Afmetingen glasveld:
 - ✓ B 460 x D 315 mm
 - ✓ Panherkenning

- ▶ Eenvoudige bediening
 - ✓ Regulering van de temperatuur in 5 °C-stappen



- ▶ Grepen, zijdelings

Beschrijving

Bij buffetten, in het front-cooking-bereik of bij catering: in potten, pannen en chafing dishes die geschikt zijn voor inductie, kan het eten gemakkelijk worden warmgehouden.

Kenmerken

• Vermogen:	1 kW 230 V 50 Hz
• Apparaataansluiting:	Gereed voor aansluiting
• Temperatuurbereik:	50 °C tot 100 °C
• Besturing:	Toggle
• Controlelampje:	-
• Oververhittingsbeveiliging:	Ja
• Timer:	Nee
• Digitaal display:	Ja
• Aan/Uit-schakelaar:	Nee
• Geschikt voor inbouw:	Nee
• Panherkenning:	Ja
• Vergrendeltoets (kinderbeveiliging):	Nee
• Materiaal kookplaat:	Glas
• Regeling van:	Temperatuur
• Aantal temperatuurniveaus:	11
• Intervallen temperatuurinstelling:	5 °C
• Capaciteit max.:	1000 W

▶ Ga verder op de volgende pagina

Inductiewarmhoudplaat IW10

- Aantal warmhoudplaatsen: 1
- Soort warmhoudplaats: Inductie
- Materiaal: Roestvrij staal
- Belangrijke aanwijzing: -
- Eigenschappen: Draaggreep, zijdelings
Signaaltoon bij ontbrekend kookgerei
- Afmetingen glasplaat: B 460 x D 315 mm
- Naar verwachting vanaf ca. week leverbaar vanaf magazijn Salzkotten: 15 / 2021
- Bedieningspaneel: aan het apparaat
- Kleur: Zwart
Zilver
- Afmetingen: B 530 x D 340 x H 65 mm
- Gewicht: 5,8 kg



Inductiewarmhoudplaat IW10

Ergänzungsprodukte

Chafing dish 1/1 Flexible



- Inhoud: 8,5 liter
- Stapelbaar: Nee
- Met greep (grepen): Nee
- Kleur: Zilver
- Geschikt voor GN: Ja
- Inclusief: 1 GN-bak 1/1 GN 65 mm diep, rvs
- Functies: Warmhouden

Art.-Nr 500507
GTIN 4015613696003

Krachtreiniger F1L, 2 per set



- Ontworpen voor: Hardnekkige verontreinigingen, met name in de keukenruimte
Grill- en combi-steamerreiniging (zonder reinigingssysteem)
- Inhoud: 2 x 1 liter
- Uitvoering: Vloeibaar
Hoogconcentraat

Art.-Nr 173078
GTIN 4015613731926