

## Krajalnica 300 R Plus



- ▶ Do krojenia kielbasy
- ▶ Wydajny dociskacz resztek
- ▶ Czyste cięcie prowadnicy
- ▶ Praktyczna ostrzałka do noży
- ▶ Podwójna osłona noża
  - ✓ Ostrzałka do noża jako osłona noża
  - ✓ Cofnięcie noża

### Opis

W gastronomii, jaki i w branży spożywczej również nie powiedziano jeszcze ostatniego słowa. Czerwona krajalnica wyróżnia się designem i funkcjami technicznymi. Nóż 300 w połączeniu z wydajnym nożem wbudowanym ukośnie czysto i równomiernie pokroi na plasterki każdy rodzaj wędliny.

### Cechy

• Materiał:	Tworzywo sztuczne Lakierowana Pleksiglas Aluminium
• Kolor:	Czerwony
• Przewidywany termin wysyłki z magazynu Salzkotten około tygodnia:	41 / 2024
• Ważna wskazówka:	-
• Lampka kontrolna:	Wł./wyl.
• Moc przyłączeniowa:	0,2 kW   230 V   50 Hz
• Włącznik/wyłącznik:	Tak
• Średnica noża:	300 mm
• Prędkość obrotowa maks.:	186 obr. / min.
• Grubość cięcia:	1 - 15 mm
• Długość cięcia:	230 mm
• Wysokość cięcia:	175 mm
• Z ostrzałką do noży:	Tak
• Wersja:	Nóż wbudowany ukośnie / nóż grawitacyjny

▶ Dalej na następnej stronie



## Krajalnica 300 R Plus

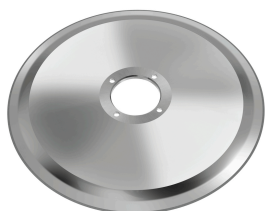
- Przystosowane do:
  - Długość przewodu:
  - Stopień ochrony:
  - Sterowanie:
  - osłona noża:
  - wyłącznik elektromagnetyczny:
  - prowadnica plastra:
  - dociskacz resztek:
  - wersja suwnicy:
- W zestawie:
  - wymiary:
  - waga:

Wędliny  
1,4 m  
IPX3  
Pokrętło  
podwójna  
Tak  
Tak  
Tak  
2 uchwyty  
Możliwość zdjęcia  
1 nóż 300 Basic  
szer. 475 x gł. 610 x wys. 465 mm  
21,2 kg



## Krajalnica 300 R Plus produkty dodatkowe

### Nóż Basic 300



- Materiał: Stal szlachetna
- Ważna wskazówka: -
- Średnica noża: 300 mm
- Wersja noża: standard
- Przystosowane do: Wędliny
- wymiary: szer. 300 x gł. 300 x wys. 21 mm
- waga: 1,59 kg

Nr art. 174064  
GTIN 4015613837130

### Nóż 300, powłoka nieprzywierająca



- Średnica noża: 300 mm
- Wersja noża: Powłoka nieprzywierająca
- Materiał: Stal szlachetna  
Powłoka teflonowa
- Ważna wskazówka: -
- Przystosowane do: Wędliny
- wymiary: szer. 300 x gł. 300 x wys. 23 mm

Nr art. 174059  
GTIN 4015613658346

### Nóż 300, ze szlifem kulistym



- Średnica noża: 300 mm
- Wersja noża: Szlif kulisty
- Przystosowane do: Wędliny
- Ważna wskazówka: -
- Materiał: Stal szlachetna  
Powłoka z twardego chromu
- wymiary: szer. 300 x gł. 300 x wys. 23 mm

Nr art. 174058  
GTIN 4015613658339

### Środek do usuwania pozostałości ole. F1L



- Pojemność: 6 x 1 litr
- Wersja: w płynie
- Zgodność z HACCP: Tak
- Nie zawiera chloru: Tak
- Nie zawiera fosforanów: Tak
- W zestawie: -
- Jednostka zamówienia: 1 karton (6 butelek)

Nr art. 173276  
GTIN 4015613761176