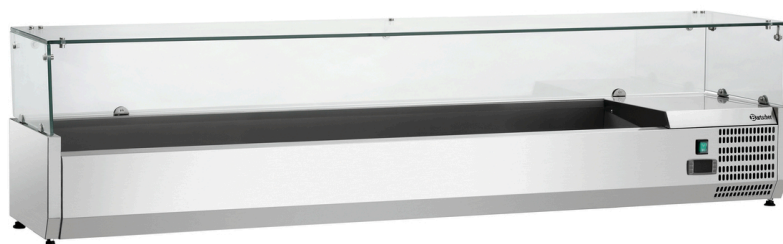


Koelopzetvitrine GL3-1801



- ▶ Absorptievermogen GN:
 - ✓ 8 x 1/3 GN
 - ✓ Diepte GN-reservoir max.: 150 mm
- ▶ Levering zonder GN-container



Beschrijving

Hygiënisch en schoon - glazen bovenblad als hoestbescherming

Kenmerken

- | | |
|---|---|
| • Voorruit: | Met omgevouwen rand |
| • Vermogen: | 0,18 kW 230 V 50 Hz |
| • Materiaal: | Chroomnikkelstaal |
| | Glas |
| • Inclusief: | 8 bruggen: lengte 326 mm, breedte 25 mm |
| | 4 bruggen: lengte 181 mm, breedte 25 mm |
| • Veiligheidsglas: | Ja |
| • Belangrijke aanwijzing: | - |
| • Soort beglazing: | 1-voudige beglazing |
| • Afmetingen glasopzet: | B 1790 x D 390 x H 195 mm |
| • Temperatuurbereik: | 0 °C tot 10 °C |
| • Besturing: | Elektronisch |
| | Knop |
| • Glazen opzet, uitvoering achterzijde: | Open |
| • Controlelampje: | Aan/Uit |
| • Temperatuurregeling: | Digitaal |
| • Klimaatklasse: | N |

▶ Ga verder op de volgende pagina

Koelopzetvitrine GL3-1801

- Koeling: Statisch
- Koelmiddel: R290 / 0,033 kg
- Digitaal display: Ja
- Verlichting: -
- Leveringstoestand: Bouwset (eenvoudige montage)
- Diepte GN-bak max.: 150 mm
- Automatische ontdooiingsfunctie: Ja
- Condenswaterverdamping: Ja
- Aan/Uit-schakelaar: Ja
- Opnamecapaciteit GN: 8 x 1/3 GN
- Eigenschappen: Koelaggregaat met koelbak
- Uitvoering: Met glazen opzet
- Niet bij de leveringsomvang inbegrepen: GN-bakken
- Afmetingen: B 1.800 x D 390 x H 459 mm
- Gewicht: 52 kg



Koelopzetvitrine GL3-1801 Ergänzungsprodukte

Edelstaalpoleerspray 500 ml DS



- Inhoud / blik: 500 ml

Art.-Nr 173031
GTIN 4015613360195

GN-bak, 1/3, D100

CNS
18/10



- Inhoud: 4 liter
- Stapelbaar: Ja
- Uitvoering: Zonder perforatie
- Verstevigde rand: Nee
- Eigenschappen: -
- Oppervlak: Glanzend
- Diepte reservoir: 100 mm

Art.-Nr A123100
GTIN 4016098162809

GN-bak, 1/3, D150

CNS
18/10



- Inhoud: 5,75 liter
- Stapelbaar: Ja
- Uitvoering: Zonder perforatie
- Verstevigde rand: Nee
- Eigenschappen: -
- Oppervlak: Glanzend
- Diepte reservoir: 150 mm

Art.-Nr A123150
GTIN 4016098101266