

## Vetrina buffet SW10



### Descrizione

La vetrina da buffet mantiene gli alimenti igienicamente freschi senza refrigerazione e può essere posizionata sul buffet a seconda delle esigenze. Il coperchio trasparente roll-top offre la possibilità di servire da entrambi i lati e di vedere direttamente le prelibatezze esposte.

### Funzioni

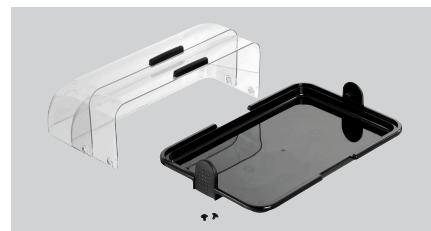
- Colore: Nero
- Materiale: Plastica
- Numero di livelli: 1
- Nota importante: -
- Funzione di raffreddamento: No
- Operazione: Su entrambi i lati
- Cofano: Rimovibile
- Dimensioni scaffale: Polistirolo
- Proprietà: L 420 x P 270 mm
- Smontaggio semplice
- Facile pulizia
- Dimensioni: L 465 x P 315 x A 195 mm
- Peso: 1,43 Kg



- ▶ Vetrina da buffet ad 1 livello
- ✓ Superficie d'appoggio: plastica
- ✓ Dimensioni superficie d'appoggio: L 420 x P 270 mm



- ▶ Coperchio roll-top utilizzabile da entrambi i lati
- ✓ Trasparente



- ▶ Pulizia semplice
- ✓ Facile smontaggio