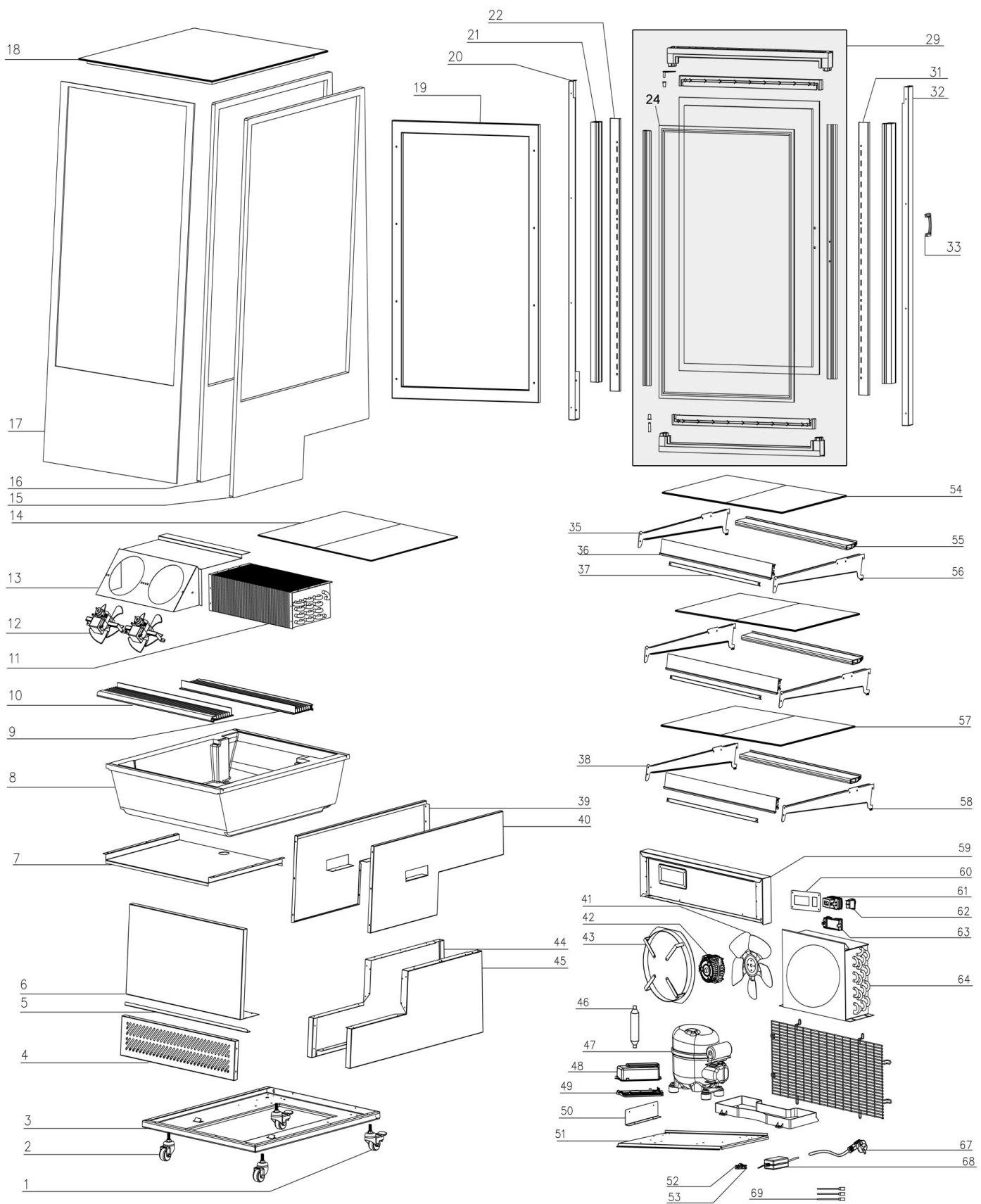


=> Für Geräte mit der Seriennummer 5841080400179...183/ for appliances with serial no.: 5841080400179...183 <=

Pos.	Artikelbeschreibung	Description of item	Artikel Nr./Item No.
1	Rad m. Feststellbremse	Wheel w. locking brake	07005511
2	Rad o. Feststellbremse	Wheel without locking brake	07005510
3	Bodenplatte	Bottom plate	E07005523
4	Lüftungsgitter	Ventilation grill	E07005524
5	Befestigungsschiene	Fastening rail	E07005525
6	Abdeckung vorne	Front cover	E07005526
7	Abdeckblech	Cover plate	E07005527
8	Isolierung	Insulation	E07005528
9	Luftleitblech	Air baffle	E07005529
10	Luftleitblech	Air baffle	E070055210
11	Verdampfer	Evaporator	E070055211
12	Lüftermotor z. Verdampfer	Fan motor f. evaporator	070055134
13	Abdeckung z. Verdampfer	Evaporator cover	E070055213
14	Glasplatte	Glass plate	E070055214
15	Glasscheibe rechts	Right glass plate	E070055215
16	Glasscheibe links	Left glass plate	E070055216
17	Glasscheibe vorne	Front glass plate	E070055217
18	Glasscheibe oben	Top glass plate	E070055218
19	Halterung links	Left holder	E070055219*
20	Befestigungsschiene links	Left fastening rail	E070055220
21	Schiene links	Left rail	n.m.lieferbar/n.m.available
22	Verstellschiene links	Left adjusting bar	E070055222*
30	Tür komplett	Complete door	E07005520*
32	Verstellschiene rechts	Right adjusting bar	E070055232*
33	Schiene rechts	Right rail	n.m.lieferbar/n.m.available
34	Befestigungsschiene rechts	Right fastening rail	E070055234
35	Halterung rechts	Right holder	E070055235*
36	Türgriff	Door handle	E070055236
37	Dichtung f. Tür	Gasket f. door	E070055237*
39	Befestigungsschiene	Fastening rail	E070055239
40	Halterung f. Regalboden, links	Left bracket f. shelf	E070055240
41	Halterung f. Preisschild	Holder f. price label	E070055241*
42	LED-Beleuchtung z. Regal	LED lighting f. shelve	E070055242
	LED-Beleuchtung, oben	LED lighting, top	E070055242T
45	Halterung f. Regalboden, links	Left bracket f. shelf	E070055245
46	Abdeckblech links	Left cover plate	E070055246
47	Abdeckblech rechts	Right cover plate	E070055247
48	Lüftermotor z. Kondensator	Fan motor f. condenser	070055146
49			
50	Befestigungsschiene	Fastening rail	E070055250
51	Halterung z. Lüfter	Fan bracket	070055145
52	Abdeckung links	Left cover	E070055252
53	Abdeckung rechts	Right cover	E070055253
54	Befestigung	Fixing	E070055254
55	Befestigung	Fixing	E070055255
56	Trockner	Dryer	070055143
57	Kompressor	Compressor	E070055257
58	Schaltkasten	Control box	070055148
59	Klappe z. Schaltkasten	Control box cover	070055149
60	Befestigungsplatte	Mounting plate	E070055260
61	Befestigungsplatte	Mounting plate	E070055261
62	Befestigungsplatte	Mounting plate	E070055262
63	Zugentlastung	Strain relief	070055142
64			
65	Regalboden, Glas, oben	Upper shelf, glass	E070055265*
66	Halterung	Bracket	E070055266*
67	Halterung f. Regalboden, rechts	Right bracket f. shelf	E070055267





=> ab Seriennummer 5841080400183/ from serial no.: 5841080400183 <=

Pos.	Artikelbeschreibung	Description of item	Artikel Nr./Item No.
1	Rad m. Feststellbremse	Wheel w. locking brake	07005511
2	Rad o. Feststellbremse	Wheel without locking brake	07005510
3	Bodenplatte	Bottom plate	E07005523
4	Lüftungsgitter	Ventilation grill	E07005524
5	Befestigungsschiene	Fastening rail	E07005525
6	Abdeckung vorne	Front cover	E07005526
7	Abdeckblech	Cover plate	E07005527
8	Isolierung	Insulation	E07005528
9	Luftleitblech	Air baffle	E07005529
10	Luftleitblech	Air baffle	E070055210
11	Verdampfer	Evaporator	E070055211
12	Lüftermotor z. Verdampfer	Fan motor f. evaporator	070055134
13	Abdeckung z. Verdampfer	Evaporator cover	E070055213
14	Glasplatte	Glass plate	E070055214
15	Glasscheibe rechts	Right glass plate	E070055215
16	Glasscheibe links	Left glass plate	E070055216
17	Glasscheibe vorne	Front glass plate	E070055217
18	Glasscheibe oben	Top glass plate	E070055218
19	Rahmen	Frame	E070055219N
20	Halterung links	Left holder	E070055220N
21	Schiene links/rechts	Rail left/right	E070055221N
22	Verstellschiene links	Left adjusting bar	E070055222N
24	Dichtung f. Tür	Gasket f. door	E070055224N
29	Tür komplett	Complete door	E070055229N
31	Verstellschiene rechts	Right adjusting bar	E070055231N
32	Halterung rechts	Right holder	E070055232N
33	Türgriff	Door handle	E070055236
35	Halterung f. Regalboden, links	Left bracket f. shelf	E070055240
36	Halterung f. Preisschild	Holder f. price label	E070055236N
37	LED-Beleuchtung z. Regal	LED lighting f. shelve	E070055242
	LED-Beleuchtung, oben	LED lighting, top	E070055242T
38	Halterung f. Regalboden, links	Left bracket f. shelf	E070055245
39	Abdeckblech links	Left cover plate	E070055246
40	Abdeckblech rechts	Right cover plate	E070055247
41	Lüftermotor z. Kondensator	Fan motor f. condenser	070055146
42			
43	Halterung z. Lüfter	Fan bracket	070055145
44	Abdeckung links	Left cover	E070055252
45	Abdeckung rechts	Right cover	E070055253
46	Trockner	Dryer	070055143
47	Kompressor	Compressor	070055147
48	Schaltkasten	Control box	070055148
49	Klappe z. Schaltkasten	Control box cover	070055149
50	Befestigungsplatte	Mounting plate	E070055260
51	Befestigungsplatte	Mounting plate	Auf Anfr./ On req.
52	Zugentlastung	Strain relief	070055142
53			
54	Regalboden oben, Glas	Upper shelf, glass	E070055254N
55	Halterung	Bracket	E070055255N
56	Halterung f. Regalboden, rechts	Right bracket f. shelf	E070055267
57	Regalboden unten, Glas	Bottom shelf, glass	E070055257N
58	Halterung f. Regalboden, rechts	Right bracket f. shelf	E070055269
59	Rahmen	Frame	E070055270
60	Thermostat, digital	Thermostat, digital control	070055132
61			
62	Hauptschalter, rot	Main switch, red	A01204069
63	Thermostat, digital	Thermostat, digital control	Auf Anfr./ On req.

