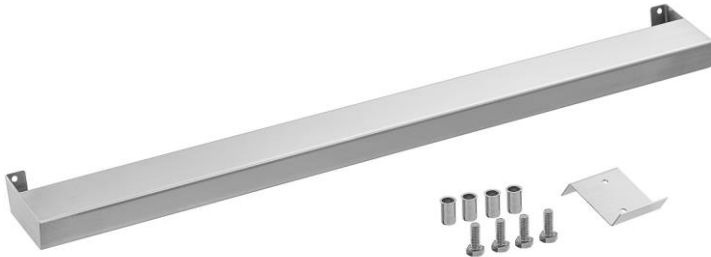


**900-400 | 900-800 | 900-1200**



**295200 - 295201 - 295203**

Bartscher GmbH  
Franz-Kleine-Str. 28  
D-33154 Salzkotten  
Alemanha

tel. +49 5258 971-0  
fax.: +49 5258 971-120  
**Linha de atendimento:** +49 5258 971-197  
[www.bartscher.com](http://www.bartscher.com)

Versão: 1.0

Data de preparação: 2024-02-13

## **Instruções originais de montagem**

## Dados técnicos

<b>Nome:</b>	<b>Barra de cozinha 900-400</b>
Número de ref.:	<b>295200</b>
Material:	aço inoxidável
Concebido para:	Série 900
Largura do aparelho em mm:	400
Capacidade de carga, máx. em kg:	15
Profundidade da superfície para depósito de objetos em mm:	60
Dimensões (L x P x A) em mm:	390 x 95 x 40
Peso em kg:	0,81

A barra de cozinha 295200, como acessório, é compatível com os seguintes aparelhos:

296411	Fogão elétrico	296630	Fritadeira
296318	Placa de indução	2959961	Fritadeira
296303	Banho maria	296311	Cozedor de massas
296105	Elemento de trabalho	2953031	Cozedor de massas
296507	Placa de grelhar	2859251	Fritadeira
2955041	Placa de grelhar	2954521	Grelhador com lava vulcânica

<b>Nome:</b>	<b>Barra de cozinha 900-800</b>
Número de ref.:	<b>295201</b>
Material:	aço inoxidável
Concebido para:	Série 900
Largura do aparelho em mm:	800
Capacidade de carga, máx. em kg:	15
Profundidade da superfície para depósito de objetos em mm:	60
Dimensões (L x P x A) em mm:	790 x 95 x 40
Peso em kg:	1,5

A barra de cozinha 295201, como acessório, é compatível com os seguintes aparelhos:

PT

2951131	Fogão a gás	296106	Elemento de trabalho
2952271	Fogão a gás	296426	Multifrigideira
2952171	Fogão a gás	296510	Placa de grelhar
296421	Fogão elétrico	296511	Placa de grelhar
296431	Fogão elétrico	2955081	Placa de grelhar
296215	Fogão elétrico	2955061	Placa de grelhar
296325	Fogão elétrico	296970	Fritadeira
296319	Placa de indução	2959521	Fritadeira
296304	Banho maria	2954631	Grelhador com lava vulcânica

<b>Nome:</b>	<b>Barra de cozinha 900-1200</b>
Número de ref.:	<b>295203</b>
Material:	aço inoxidável
Concebido para:	Série 900
Largura do aparelho em mm:	1200
Capacidade de carga, máx. em kg:	15
Profundidade da superfície para depósito de objetos em mm:	60
Dimensões (L x P x A) em mm:	1190 x 95 x 40
Peso em kg:	2,1

Sujeito a alterações técnicas!

A barra de cozinha 295203, como acessório, é compatível com os seguintes aparelhos:

2951121	Fogão a gás
2952181	Fogão a gás
2952291	Fogão a gás
296217	Fogão elétrico

PT

## Uso pretendido

A instalação dos aparelhos da série 900 com barra de cozinha não só proporciona um acabamento elegante, mas também oferece otimização em termos de segurança e funcionalidade. Aumentar a distância do aparelho reduz eficazmente o risco de queimaduras devido ao contato com áreas de alta temperatura. Além disso, a construção sólida proporciona a capacidade de armazenar panelas, frigideiras e pratos de forma confortável.

## Âmbito de entrega / Nome dos elementos

1. Desembale a barra de cozinha e remova todos os materiais de embalagem de acordo com as normas ambientais.
2. Verifique se todas as peças se encontram no conjunto de acordo com a seguinte lista:

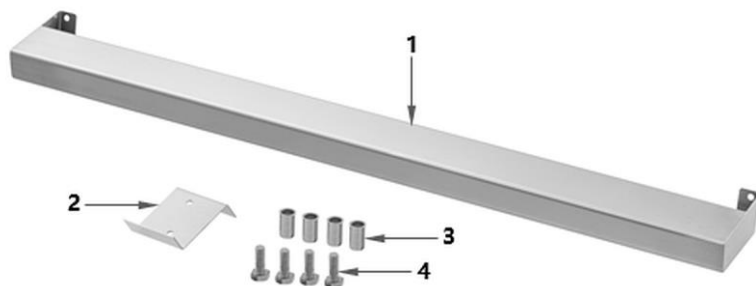


Fig. 1

PT

1. Trilho - prateleira
2. Modelo para perfuração de furos
3. Parafusos para porcas (4x)
4. Parafusos sextavados (4x)

### NOTA!

**Ferramentas necessárias Alicates de aperto e chave de bocas**

## Montagem



Fig. 2



Fig. 3



Fig. 4

1. Para montar a barra de cozinha, é necessário perfurar os orifícios necessários no aparelho.
2. Para tal, aplique o modelo de perfuração do lado de fora até que ele encoste nas bordas do aparelho.
3. Em seguida, faça os furos (2 x à esquerda e 2 x à direita) nos locais indicados no modelo de perfuração.
4. Posicione a barra de modo a que os orifícios nele existentes coincidam com os orifícios que foram perfurados.
5. Use alicates de aperto para colocar parafusos com porcas nos orifícios perfurados.
6. Fixe a barra com a caixa usando parafusos sextavados, apertando-os com uma chave de bocas.

A barra de cozinha estará corretamente instalada quando estiver alinhada com a borda superior da caixa.

## Limpeza

### **ATENÇÃO!**

**Não utilize produtos de limpeza abrasivos que contenham solventes ou agentes de limpeza cáusticos. Eles podem danificar a superfície.**

1. Limpe regularmente a barra de cozinha com água morna e um pano macio e húmido. Se necessário, use um agente de limpeza suave.
2. Seque a barra de cozinha com um pano macio.