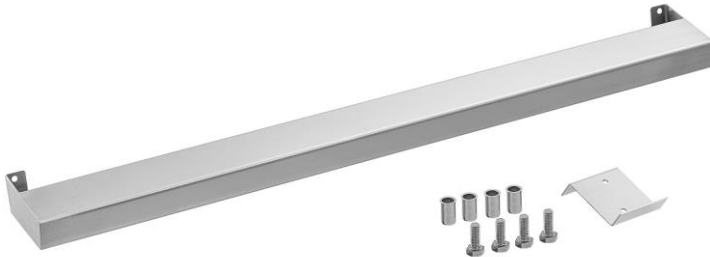


900-400 | 900-800 | 900-1200



295200 - 295201 - 295203

Bartscher GmbH
Franz-Kleine-Str. 28
D-33154 Salzkotten
Tyskland

tlf. +49 5258 971-0
fax.: +49 5258 971-120
Service hotline: +49 5258 971-197
www.bartscher.com

Version: 1.0

Forberedelsesdato: 2024-02-13

Original monteringsvejledning

Tekniske data

Navn:	Køkkenskinne 900-400
Artikelnr.:	295200
Materiale:	rustfrit stål
Designet til:	900-serien
Apparatets bredde i mm:	400
Maks. bæreevne i kg.	15
Dybde af overfladen til placering af genstande i mm:	60
Mål (bredde x dybde x højde) i mm:	390 x 95 x 40
Vægt i kg:	0,81

Køkkenskinne 295200 som ekstra tilbehør passer til følgende enheder:

296411	Elektrisk komfur	296630	Frituregryde
296318	Induktionskomfur	2959961	Frituregryde
296303	Vandbad	296311	Pastakomfur
296105	Arbejdsemne	2953031	Pastakomfur
296507	Grillplade	2859251	Fituregryde
2955041	Grillplade	2954521	Grill med vulkansk lava

Navn:	Køkkenskinne 900-800
Artikelnr.:	295201
Materiale:	rustfrit stål
Designet til:	900-serien
Apparatets bredde i mm:	800
Maks. bæreevne i kg.	15
Dybde af overfladen til placering af genstande i mm:	60
Mål (bredde x dybde x højde) i mm:	790 x 95 x 40
Vægt i kg:	1,5

Køkkenskinne 295201 som ekstra tilbehør passer til følgende enheder:

2951131	Gaskomfur	296106	Arbejdsemne
2952271	Gaskomfur	296426	Multistegepande
2952171	Gaskomfur	296510	Grillplade
296421	Elektrisk komfur	296511	Grillplade
296431	Elektrisk komfur	2955081	Grillplade
296215	Elektrisk komfur	2955061	Grillplade
296325	Elektrisk komfur	296970	Frituregryde
296319	Induktionskomfur	2959521	Fituregryde
296304	Vandbad	2954631	Grill med vulkansk lava

Navn:	Køkkenskinne 900-1200
Artikelnr.:	295203
Materiale:	rustfrit stål
Designet til:	900-serien
Apparatets bredde i mm:	1200
Maks. bæreevne i kg.	15
Dybde af overfladen til placering af genstande i mm:	60
Mål (bredde x dybde x højde) i mm:	1190 x 95 x 40
Vægt i kg:	2,1

Vi forbeholder os retten til at foretage tekniske ændringer!

Køkkenskinne 295203 som tilbehør passer til følgende enheder:

2951121	Gaskomfur
2952181	Gaskomfur
2952291	Gaskomfur
296217	Elektrisk komfur

DK

Brug som beregnet

900-seriens hvidevarer med en køkkenskinne giver ikke kun en stilfuld finish, men tilbyder også optimering med hensyn til sikkerhed og funktionalitet.

Forøgelse af afstanden fra enheden reducerer effektivt risikoen for forbrændinger på grund af kontakt med højtemperaturzoner. Derudover giver den solide konstruktion mulighed for komfortabel opbevaring af gryder, pander og tallerkener.

Leveringsomfang / Elementnavne

1. Pak køkkenskinen ud og fjern alt emballagemateriale i overensstemmelse med miljøbestemmelserne.
2. Kontroller leverancens fuldstændighed ved hjælp af følgende liste:

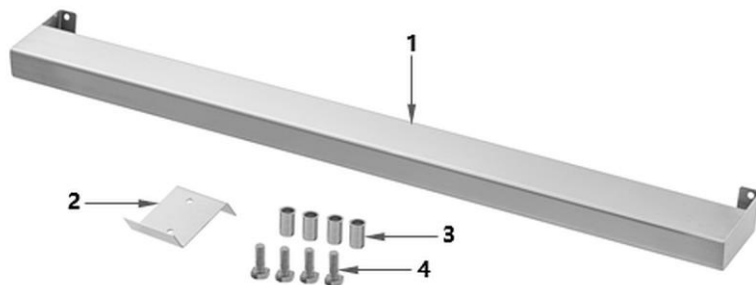


Fig. 1

DK

1. Skinnehylde
2. Skabelon til boring af huller
3. Skruer på møtrikker (4x)
4. Sekskantskruer (4x)

ANVISNING!

Nødvendige værktøjer: Låsetang og gaffelnøgle

Montering



Fig. 2



Fig. 3



Fig. 4

1. For at installere køkkenskinen skal du bore de nødvendige huller i apparater.
2. For at gøre dette skal du placere den medfølgende boreskabelon på enhedens kanter udefra så langt som muligt.
3. Bor nu de nødvendige huller (2 x venstre og 2 x højre) på de steder, der er angivet på skabelonen.
4. Indstil skinen, så hullerne i det passer til de borede huller.
5. Placer skruerne på møtrikkerne i de borede huller, ved hjælp af en låsetang.
6. Forbind skinen til huset ved hjælp af sekskantskruerne, og spænd dem med en gaffelnøgle.

DK

Køkkenskinen er korrekt installeret, når den ender med overkanten af kabinettet.

Rengøring

OBS!

Brug ikke slibende, opløsningsmiddelbaserede eller kaustiske rengøringsmidler til rengøring. Disse kan beskadige overfladen.

1. Rengør køkkenskinnen regelmæssigt med varmt vand og en blød, fugtig klud. Brug et mildt rengøringsmiddel, hvis det er nødvendigt.
2. Tør køkkenskinnen med en blød klud.