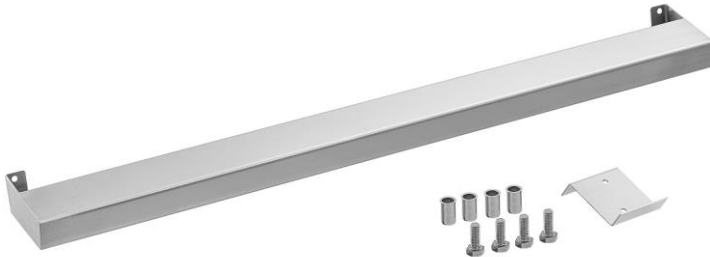


900-400 | 900-800 | 900-1200



295200 - 295201 - 295203

Bartscher GmbH
Franz-Kleine-Str. 28
D-33154 Salzkotten
Duitsland

tel. +49 5258 971-0
fax.: +49 5258 971-120
Infolinia service: +49 5258 971-197
www.bartscher.com

Versie: 1.0

Datum van opmaak: 2024-02-13

Originele montagehandleiding

Technische gegevens

Benaming:	Keukenreling 900-400
Artikelnummer:	295200
Materiaal:	roestvrij staal
Ontworpen voor:	Serie 700
Apparaatbreedte in mm:	400
Draagcapaciteit max. in kg:	15
Diepte van het oppervlak voor het neerleggen van objecten in mm:	60
Afmetingen (b x d x h) in mm:	390 x 95 x 40
Gewicht in kg:	0,81

Keukenreling 295200 als bijkomende uitrustig past bij de volgende apparaten:

296411	Elektrisch fornuis	296630	Friteuse
296318	Inductiekookplaats	2959961	Friteuse
296303	Waterbad	296311	Pastakoker
296105	Werkelement	2953031	Pastakoker
296507	Grillplaat	2859251	Friteuse
2955041	Grillplaat	2954521	Barbecue met vulkanische lava

Naam:	Keukenreling 900-800
Artikelnummer:	295201
Materiaal:	roestvrij staal
Ontworpen voor:	Serie 700
Apparaatbreedte in mm:	800
Draagcapaciteit max. in kg:	15
Diepte van het oppervlak voor het neerleggen van objecten in mm:	60
Afmetingen (b x d x h) in mm:	790 x 95 x 40
Gewicht in kg:	1,5

Keukenreling 295201 als bijkomende uitrustig past bij de volgende apparaten:

2951131	Gasfornuis	296106	Werkelement
2952271	Gasfornuis	296426	Multifunctionele frituurpan
2952171	Gasfornuis	296510	Grillplaat
296421	Elektrisch fornuis	296511	Grillplaat
296431	Elektrisch fornuis	2955081	Grillplaat
296215	Elektrisch fornuis	2955061	Grillplaat
296325	Elektrisch fornuis	296970	Friteuse
296319	Inductiekookplaats	2959521	Friteuse
296304	Waterbad	2954631	Barbecue met vulkanische lava

Naam:	Keukenreling 900-1200
Artikelnummer:	295203
Materiaal:	roestvrij staal
Ontworpen voor:	Serie 700
Apparaatbreedte in mm:	1200
Draagcapaciteit max. in kg:	15
Diepte van het oppervlak voor het neerleggen van objecten in mm:	60
Afmetingen (b x d x h) in mm:	1190 x 95 x 40
Gewicht in kg:	2,1

Recht op technische veranderingen voorbehouden!

Keukenreling 295203 als bijkomende uitrustig past bij de volgende apparaten:

2951121	Gasfornuis
2952181	Gasfornuis
2952291	Gasfornuis
296217	Elektrisch fornuis

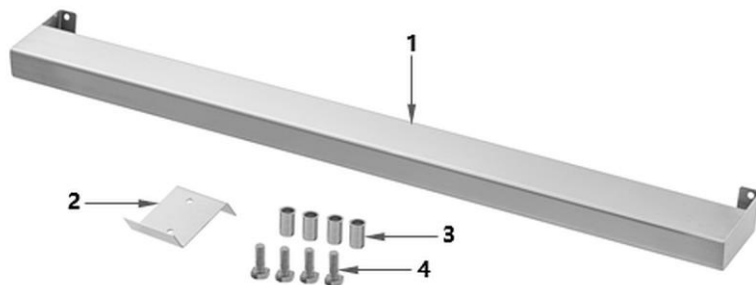
NL

Gebruik volgens bestemming

De 900-serie apparaten uitrusten met een keukenrail is niet alleen een stijlvolle afwerking, maar biedt ook optimale veiligheid en functionaliteit. Door de afstand tot het apparaat te vergroten, vermindert u effectief het risico op brandwonden door contact met zones met hoge temperaturen. Bovendien zorgt de robuuste constructie ervoor dat potten, pannen en borden comfortabel kunnen worden opgeborgen.

Leveromvang / Benaming van de onderdelen

1. Pak de keukenreling uit en gooi alle verpakkingsmaterialen weg in overeenstemming met de milieuvorschriften.
2. Controleer de volledigheid van de levering met behulp van de volgende lijst:



Afb. 1

NL

1. Rail - schap
2. Boorsjabloon
3. Bouten op de moeren (4x)
4. Zeskantbouten 4x

TIP!

Benodigd gereedschap: Krimptang en moersleutel

Montage



Afb. 2



Afb. 3



Afb. 4

1. Om de keukenreling te installeren, moeten de nodige gaten in de eenheid worden geboord.
2. Plaats hiervoor de meegeleverde boormal van buitenaf zo ver mogelijk over de randen van de eenheid.
3. Boor nu de gaten (2 x links en 2 x rechts) op de locaties die zijn aangegeven op de boormal.
4. Plaats de reling zo dat de gaten erin overeenkomen met de gaten die zijn geboord.
5. Plaats met een krimp tang de bouten op de moeren in de geboorde gaten.
6. Schroef de reling op de behuizing met zeskantige schroeven en draai ze vast met een steeksleutel.

De keukenreling is correct geïnstalleerd als deze eindigt met de bovenrand van de behuizing.

Reiniging

OPGELET!

Gebruik geen schuurmiddelen, oplosmiddelen of bijtende schoonmaakmiddelen. Zij kunnen het oppervlak beschadigen.

1. Maak de keukenreling regelmatig schoon met warm water en een zachte, vochtige doek. Als het nodig is, een mild reinigingsmiddel gebruiken.
2. Droog de keukenreling met een zachte doek.