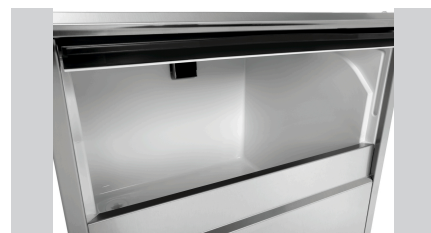


Льдогенератор чешуйчатого льда F 90



▶ Производство снежного льда: 90 кг / 24 часа

▶ Емкость для хранения: 18 кг

Описание

Высокопроизводительный генератор снежного льда идеально подходит для презентации пищевых продуктов на витринах с охлаждением или буфетах.

Особенности

• Слив воды:	Ø 20 мм
• Мощность:	0,41 кВт 230 В 50 Гц
• Свойства:	-
• Контрольная лампа:	Да
• Выключатель:	да
• Изготовление при помощи:	Вертикальная система испарения
• В комплекте:	1 лопатка для льда
• Важная информация:	Расстояние со всех сторон не менее 15 см
• Подключение воды:	3/4"
• Объем емкости запасов:	18 кг
• Охлаждение:	С воздушным охлаждением
• Хладагент:	R290 / 0,070 кг
• Датчик уровня заполнения:	да
• Пригоден для встраивания:	да
• Климатический класс:	T
• Производство макс.:	90 кг / сутки
• Способность встраивания снизу:	да

▶ Продолжение на следующей странице

Льдогенератор чешуйчатого льда F 90

- Материал: CNS 18/10
Пластик
Сталь
Оцинковано
- Цвет: Серебристый
- Управление: Серый
Сенсорное
- Габариты: Ш 500 x Г 600 x В 695 мм
- вес: 51,9 кг



Льдогенератор чешуйчатого льда F 90

Дополнительные аксессуары

Спрей для нержавеющей ст. 500ml DS



- Объем/тара: 500 мл

Артикул 173031
GTIN 4015613360195

Система деминерализации TKD 13400 FB



- Тип обессоливания: Частичное обессоливание
- Подключение воды: 3/4"
- Материал: Пластик
Усилено стекловолокном
- Кран для отбора проб: да
- Цвет: Синий
- Важная информация: -

Артикул 109878
GTIN 4015613681597