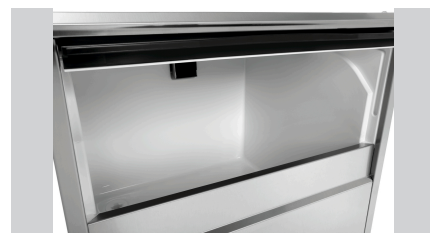


## Máquina de hielo troceado F 90



- ▶ Producción de hielo triturado: 90 kg / 24 horas
- ▶ Recipiente de almacenamiento: 18 kg

### Descripción

Esta máquina de hielo triturado es ideal para presentar alimentos en mostradores de productos frescos o en bufés.

### Características

• Salida de agua:	Ø 20 mm
• Potencia nominal:	0,41 kW   230 V   50 Hz
• Características:	-
• Luz indicadora:	Sí
• Interruptor de encendido/apagado:	Sí
• Producción mediante:	Sistema de vaporización vertical
• Incluye:	1 pala para cubitos de hielo
• Indicación importante:	Distancia en todos los lados como mínimo 15 cm
• Toma de agua:	3/4"
• Capacidad recipiente de almacenamiento:	18 kg
• Refrigeración:	Refrigeración por aire
• Refrigerante:	R290 / 0,070 kg
• Sensor de nivel de llenado:	Sí
• Acoplable:	Sí
• Clase climática:	T
• Producción máx.:	90 kg / 24 horas
• Apto para montaje bajo encimera:	Sí

▶ Continúa en la siguiente página

## Máquina de hielo troceado F 90

- Material: Acero inoxidable 18/10  
Plástico  
Acero  
Galvanizado  
Plateado
- Color: Gris
- Control: Táctil
- Medidas: an. 500 x prof. 600 x al. 695 mm
- Peso: 51,9 kg



## Máquina de hielo troceado F 90

### Productos complementarios

#### Aerosol p. pulir acero in. 500ml LT



- Contenido / lata: 500 ml
- Modo de uso: Elimine antes la suciedad gruesa, como, por ejemplo, los restos de grasa. No rocíe sobre objetos calientes
- deje primero que se enfríen.:

Código: 173031  
GTIN 4015613360195

#### Sistema de desmine. parcial TKD 13400 FB



- Tipo de desalinización: Desalinización parcial
- Toma de agua: 3/4"
- Material: Plástico  
Reforzado con fibra de vidrio
- Grifo para toma de muestras: Sí
- Color: Azul
- Indicación importante: -

Código: 109878  
GTIN 4015613681597