

## Griddleplatte 700FX-E396-GCR



- ▶ Einsetzbar als Auftischgerät oder kombiniert als Standgerät
  - ✓ Druckgepresste Edelstahl-Oberfläche mit Scotch-Brite-Schliff
- ▶ Ausführung Bratfläche
  - ✓ Hartverchromt, glatt
  - ✓ Maße: B 396 x T 555 mm
- ▶ Heizzonen
  - ✓ 1

### Beschreibung

Die Griddleplatte in glatter Ausführung aus der Serie 700FX bietet äußerste Flexibilität – Einsetzbar als Auftischgerät oder kombiniert als Standgerät. Die hartverchromte Bratfläche aus Stahl erleichtert erheblich die Reinigung, verhindert ein schnelles Anbrennen der Speisen und erhöht die Geräte-Lebensdauer.

### Features

- Anschlusswert: 3,9 kW | 400 V | 50-60 Hz
- Geräte-Anschluss: 3 NAC
- Kontrollleuchte: Aufheizen
- Typ: Ein/Aus
- Betriebsart: Tischgerät
- Ausführung Bratfläche: Elektro
- Ausführung Bratfläche: Glatt
- Maße Bratfläche: B 396 x T 555 mm
- Anzahl Heizzonen: 1
- Temperaturbereich: 50 °C bis 300 °C
- Sicherheitsthermostat: Ja
- Material Bratfläche: Stahl
- Serie: Hartverchromt
- Eigenschaften: 700FX
- Inklusive: Fettauffangbehälter
- Inklusive: Spritzschutz
- Inklusive: 4 Füße

▶ Weiter auf der nächsten Seite

## Griddleplatte 700FX-E396-GCR

- Material: CNS 18/10  
Scotch-Brite-Schliff
- Wichtiger Hinweis: -
- FüÙe höhenverstellbar: Nein
- Maße: B 400 x T 740 x H 380 mm
- Gewicht: 44,8 kg



## Griddleplatte 700FX-E396-GCR Ergänzungsprodukte

### Verschluss-Stopfen oval

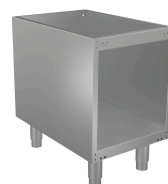


- Material: Kunststoff  
Hitzebeständig
- Wichtiger Hinweis: -
- Maße: B 70 x T 118 x H 90 mm
- Gewicht: 0,14 kg

Art.-Nr. 115107  
GTIN 4015613588346

### Unterbau 700FX-0400

CNS  
18/10



- Innenraum Unterbau: B 350 x T 590 x H 380 mm
- Unterbau-Art: Offen
- Serie: 700FX
- Füße höhenverstellbar: Ja
- Höhenverstellbar: 550 mm bis 620 mm
- Material: CNS 18/10  
Scotch-Brite-Schliff

Art.-Nr. 283447  
GTIN 4015613773629

### Griddleplatte 700FX-E396-GCR



CNS  
18/10



- Anschlusswert: 3,9 kW | 400 V | 50-60 Hz
- Geräte-Anschluss: 3 NAC
- Kontrollleuchte: Aufheizen  
Ein/Aus
- Typ: Tischgerät
- Betriebsart: Elektro
- Ausführung Bratfläche: Glatt

Art.-Nr. 284403  
GTIN 4015613796932

### Tür 700FX-400

CNS  
18/10



- Türanschlag wechselbar: Ja
- Türanschlag: Links / Rechts
- Material: CNS 18/10  
Scotch-Brite-Schliff
- Wichtiger Hinweis: -
- Maße: B 390 x T 110 x H 465 mm
- Gewicht: 3,5 kg

Art.-Nr. 284970  
GTIN 4015613797076

## Griddleplatte 700FX-E396-GCR

### Ergänzungsprodukte

#### Geräteverbindungsleiste 700FX

CNS  
18/10



- Material: CNS 18/10  
Scotch-Brite-Schliff
- Maße: B 10 x T 620 x H 10 mm
- Gewicht: 0,1 kg

Art.-Nr. 284972  
GTIN 4015613797083

#### Edelstahl-Polierspray 500ml DS



- Inhalt / Dose: 500 ml
- Anwendung: Starke Verschmutzungen wie z.B. Fettrückstände vorab entfernen  
Nicht auf heiße Gegenstände sprühen, erst abkühlen lassen  
Dose vor Gebrauch auf Raumtemperatur bringen und gut schütteln

Art.-Nr. 173031  
GTIN 4015613360195