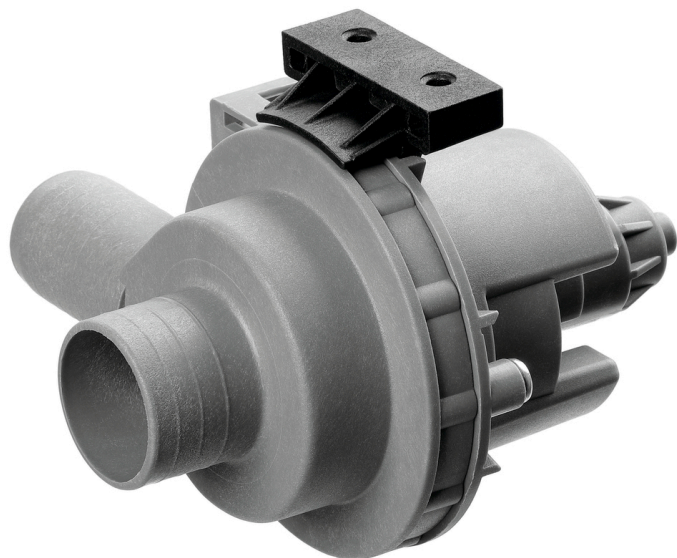


## Насос подачі лужного розчину LPS50



▶ Призначено для посудомийних машин відкритого типу

✓ DS 500

✓ DS 500 SR



▶ Шланги для підключення і монтажний матеріал в комплекті

### Опис

Для доукомплектації посудомийних машин відкритого типу DS 500 та DS 500 SR.

### Особливості

- Підключення: 0,04 кВт | 230 В | 50 Гц
- Властивості: -
- Матеріал: Пластик
- Важлива вказівка: -
- Комплект, що складається з: 1 насос  
Шланги для підключення
- Підходить для: Посудомийна машина DS 500  
Посудомийна машина DS 500 SR
- Розміри: Ш 259 x Г 254 x В 369 мм
- Вага: 1,4 кг