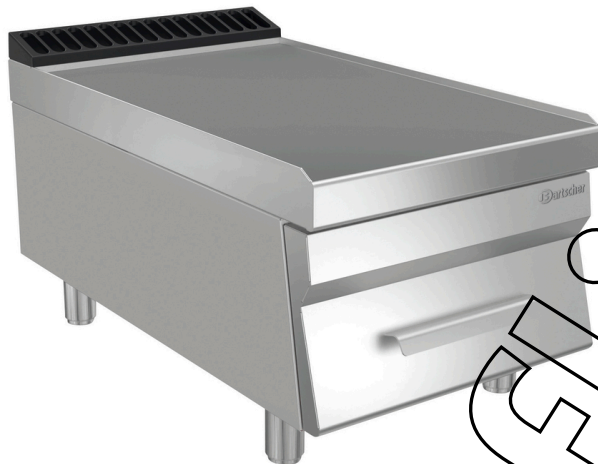


Elemento di lavoro 700FX-S400



- ▶ Resistenza e igiene
 - ✓ Superficie in acciaio inox pressato con finitura Scotch Brite
- ▶ Larghezza elemento di lavoro
 - ✓ 400 mm
- ▶ Cassetto integrato
 - ✓ Con inserto in plastica

Weiter auf der

La preparazione è tutto: sia come superficie di appoggio che come area di preparazione dei cibi, ogni cucina ha bisogno di un piano di lavoro. Il design in acciaio inox di alta qualità con cassetto integrato è particolarmente resistente e igienico grazie alla sua superficie pressata.

Weiter auf der

- Maße: B 400 x T 700 x H 295 mm
- Gewicht: 19 Kg

Elemento di lavoro 700FX-S400
Ergänzungsprodukte

Sottotelaio 700FX-0400

CNS
18/10



- Maße: B 400 x T 645 x H 620 mm
- Gewicht: 11 Kg

Art.-Nr. 283447
GTIN 401561377362

Porta 700FX-400

CNS
18/10

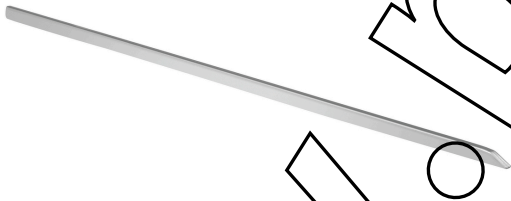


- Maße: B 390 x T 110 x H 465 mm
- Gewicht: 3,5 Kg

Art.-Nr. 284970
GTIN 4015613797076

Fascia di collegamento per linea 700

CNS
18/10



- Maße: B 10 x T 620 x H 10 mm
- Gewicht: 0,1 Kg

Art.-Nr. 284972
GTIN 4015613797083

Spray per acciaio inox 500ml DS



- Maße: B 68 x T 68 x H 237 mm
- Gewicht: 0,45 Kg

Art.-Nr. 173031
GTIN 4015613360195