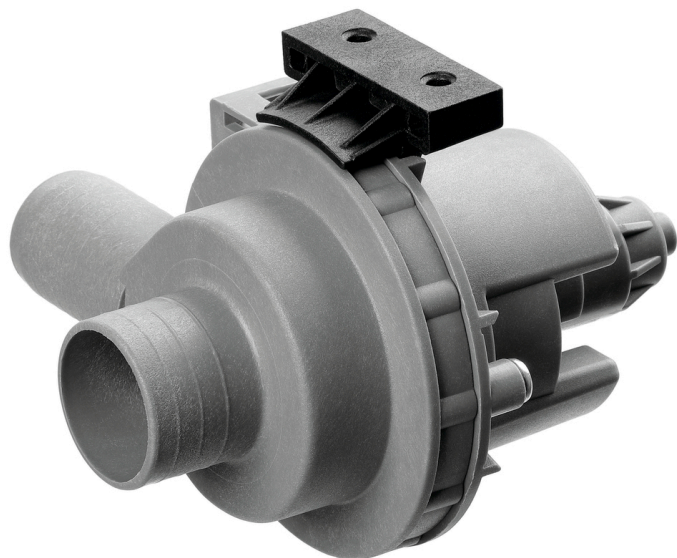


Set di pompe per soda caustica LPS50



- ▶ Per lavastoviglie a capote
 - ✓ DS 500
 - ✓ DS 500SR



- ▶ Inclusi tubi flessibili di collegamento e materiale di installazione

Descrizione

Per l'installazione successiva delle lavastoviglie a capote DS 500 e DS 500 SR.

Funzioni

- Potenza elettrica: 0,04 kW | 230 V | 50 Hz
- Caratteristiche: -
- Materiale: Plastica
- Nota importante: -
- Set composto da: 1 pompa
Tubi di collegamento
Lavastoviglie a spinta DS 500
Lavastoviglie a spinta DS 500 SR
- Progettato per:
- Dimensioni: L 259 x P 254 x A 369 mm
- Peso: 1,4 Kg