

## Cortafiambres 300 Plus



- ▶ Diseñada para embutidos
- ▶ Eficaz soporte para alimentos
- ▶ Guía de corte limpia
- ▶ Práctico afilador de cuchilla
- ▶ Doble protección de cuchilla
  - ✓ Afilador de cuchilla como cubierta de cuchilla
  - ✓ Reposicionamiento de la cuchilla

### Descripción

El equipamiento de esta cortadora optimizada, con una cuchilla de 300 mm de diámetro, destaca de varias maneras por sus características técnicas. Esta potente cortadora diagonal consta de un soporte de alimentos, un afilador de cuchilla y una guía de corte, así como de una protección doble de cuchilla y un interruptor magnético para garantizar la seguridad.

### Características

• Material:	Aluminio Plexiglas Plástico
• Color:	Plateado
• Luz indicadora:	Encendido/apagado
• Indicación importante:	-
• Potencia nominal:	0,2 kW   230 V   50 Hz
• Interruptor de encendido/apagado:	Sí
• Diámetro cuchilla:	300
• Velocidad máx.:	186
• Espesor de corte:	1 - 15 mm
• Longitud de corte:	230 mm
• Altura de corte:	175 mm
• Con afilador de cuchilla:	Sí
• Diseño:	Cortadora en diagonal / cortadora de gravedad
• Diseñado para:	Embutido
• Longitud cable:	1,4

▶ Continúa en la siguiente página



## Cortafiambres 300 Plus

- Índice de protección: IPX3
- Control: Muletilla
- Protección de cuchilla: doble
- Interruptor magnético: Sí
- Guía de corte: Sí
- Soporte de alimentos: Sí
- Diseño del carro: Extraíble
- Incluye: 2 asas
- Medidas: 1 Cuchilla 300 Basic
- Peso: an. 480 x prof. 630 x al. 461 mm
- Peso: 20,8 kg



## Cortafiambres 300 Plus

### Productos complementarios

#### Cuchilla 300, filo dentado



- Diámetro cuchilla: 300
- Diseño cuchilla: Filo dentado
- Diseñado para: Embutido
- Indicación importante: -
- Material: Acero inoxidable Cromado duro
- Medidas: an. 300 x prof. 300 x al. 23 mm

Código: 174058  
GTIN 4015613658339

#### Cuchilla 300, revestimiento antiadherent



- Diámetro cuchilla: 300
- Diseño cuchilla: Revestimiento antiadherente
- Material: Acero inoxidable Revestimiento de teflón
- Indicación importante: -
- Diseñado para: Embutido
- Medidas: an. 300 x prof. 300 x al. 23 mm

Código: 174059  
GTIN 4015613658346

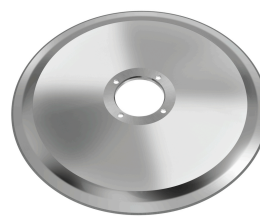
#### Desengrasante F1L



- Capacidad: 6 x 1 litros
- Diseño: Líquido
- Conforme con HACCP: Sí
- Exento de cloro: Sí
- Exento de fosfatos: Sí
- Incluye: -
- Cantidad de unidades de pedido: 1 cartón (6 botellas)

Código: 173276  
GTIN 4015613761176

#### Cuchilla Basic 300



- Material: Acero inoxidable
- Indicación importante: -
- Diámetro cuchilla: 300
- Diseño cuchilla: Estándar
- Diseñado para: Embutido
- Medidas: an. 300 x prof. 300 x al. 21 mm
- Peso: 1,59 kg

Código: 174064  
GTIN 4015613837130