

## Schneidbrett PRO 32x26 GE-R



### Beschreibung

Hygiene im Fokus mit der Schneidbrett-Serie PRO im Format 32 x 26 cm – Verschiedenfarbige Schneidbretter für die unterschiedlichen Lebensmittelgruppen. Das HACCP-konforme gelbe Schneidbrett ist ausgelegt für das Schneiden von Geflügel.

### Features

|                      |   |
|----------------------|---|
| • Farbe:             | Gelb  |
| • Material:          | Polyethylen   |
| • Safrinne:          | Ja  |
| • Eigenschaften:     | Messerschonend<br>Lebensmittelecht<br>HACCP-konform<br>Schlag- und schnittfest<br>Geschmacks- und geruchsneutral<br>Spülmaschinengeeignet |
| • Wichtiger Hinweis: | -   |
| • Stopperkante:      | Nein  |
| • Inklusive:         | -   |
| • Schnittfläche:     | 290 x 225 mm  |
| • Plattenstärke:     | 20 mm   |
| • Maße:              | B 325 x T 265 x H 25 mm   |
| • Gewicht:           | 1,59 kg   |



- ▶ Hygiene im Fokus – Schneidbrett-Serie PRO
- ✓ Verschiedenfarbige Schneidbretter für die unterschiedlichen Lebensmittelgruppen

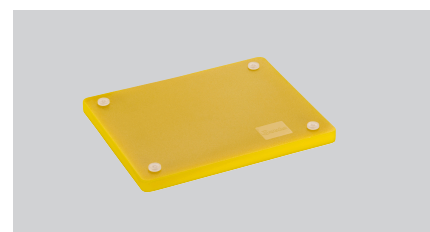


- ▶ Schneidbrett in Gelb
- ✓ Für Geflügel
- ✓ Schnittfläche: 290 x 225 mm



- ▶ Plattenstärke: 20 mm
- ✓ Spülmaschinengeeignet

- ▶ Mit Safrille
- ✓ Lebensmittelecht
- ✓ HACCP-konform



- ▶ 4 GummifüÙe
- ✓ Rutschfest