

Tarcza emulgacyjna STMS 1000



Opis

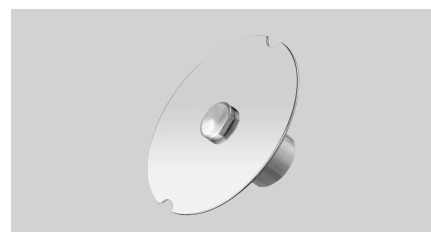
Tarcza emulgacyjna jest idealnym uzupełnieniem blendera 1000. Tarcza emulgacyjna to prosty sposób na połączenie trudnych do połączenia składników, takich jak olej i ocet. Przy użyciu tego akcesorium można samodzielnie przygotować dressingi, majonez czy też aioli.

Cechy

• Przystosowane do:	Zestaw blender ręczny 1000
• Materiał:	Stal szlachetna
• Ważna wskazówka:	-
• Średnica tarczy emulgacyjnej:	42 mm
• W zestawie:	1 zestaw do demontażu ostrzy
• wymiary:	szer. 42 x gł. 42 x wys. 20 mm
• waga:	0,02 kg



- ▶ Zastosowanie:
 - ✓ Zestaw blendera ręcznego 1000



- ▶ Średnica tarczy emulgacyjnej
 - ✓ 42 mm



- ▶ W zestawie
 - ✓ 1 zestaw do demontażu ostrzy