

Emulgeerschijf STMS 1000



Beschrijving

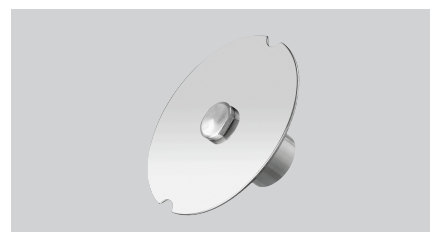
De emulgeerschijf is de perfecte aanvulling op de staafmixerset 1000. De emulgeerschijf maakt het gemakkelijk om moeilijk te combineren componenten, zoals olie en azijn, te combineren. Met dit accessoire kunnen zelfgemaakte dressings, mayonaise of aioli worden gemaakt.

Kenmerken

- | | |
|----------------------------|--------------------------|
| • Ontworpen voor: | Staafmixerset 1000 |
| • Materiaal: | Roestvrij staal |
| • Belangrijke aanwijzing: | - |
| • Diameter emulgeerschijf: | 42 mm |
| • Inclusief: | 1 messenverwijderingsset |
| • Afmetingen: | B 42 x D 42 x H 20 mm |
| • Gewicht: | 0,02 kg |



- ▶ Ontworpen voor:
 - ✓ Staafmixerset 1000



- ▶ Diameter emulgeerschijf
 - ✓ 42 mm



- ▶ Inclusief
 - ✓ 1 mesuitbouwset